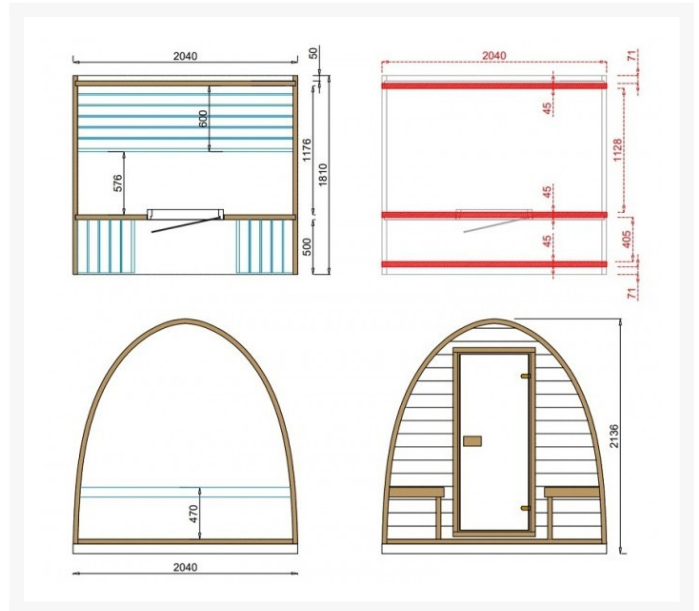
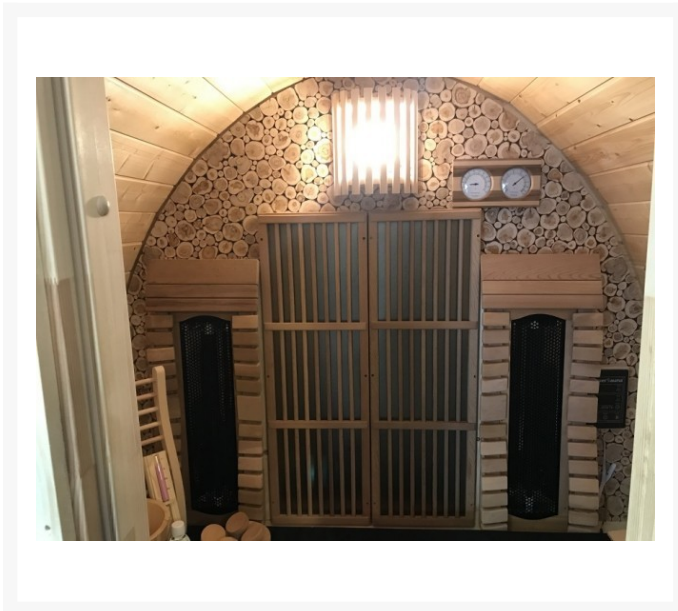


Gartensauna Sauna Pod POD 186 Mini mit Relax- Terrasse

€ 3.999,00
inkl. MwSt.

Product Images





Short Description

- Saunaraum + Relax-Terrasse
- Tiefe 131 cm + 50 cm Relax Terrasse = 181 cm
- Breite 205 cm
- Höhe 220 cm
- Anschluss 230 Volt - 3600 Watt!
- eine 190 cm lange Saunabank aus Espe an der Rückwand
- 2 - 3 Personen Modell
- Gewicht ca. 780 kg
- Dicke 42 mm
- Saunatüre mit getöntem Glas
- unbehandelt und nicht montiert geliefert

Additional Information

Ausgestellt in:	SuperSauna Veenendaal (NL)
Saunatyp	Gartensauna, Sauna Pod
Vorraum	Nein
Saunaraum	Ja
Relax-Terrasse	Ja
Länge Saunaraum	115 cm innen
Anzahl Bänke	1 - optional mit Eckbank (Aufpreis)
Länge Saunabank	190 cm
Personenanzahl	2, 3
Anschluss Infrarot	abhängig vom Infrarotset
Saunaofen Modell	konfigurationsabhängig
Benötigter Anschluss Saunaofen	3600 Watt Leistung / 230 V Anschluss
Normale Steckdose	Ja
Material	Fichte oder Thermowood
Bauart	Massiv
Materialstärke	42 mm
Durchmesser	-
Breite	204 cm
Tiefe	181 cm
Gesamthöhe	220 cm
Als Bausatz auf Palette geliefert	Ja
Behandlung	unbehandelt
Dachschindeln schwarz	im Lieferumfang
Abmessungen Palette	200 x 120 x 120 cm (+ ggf. Zubehör)

Zusätzliche Optionen

Saunaofen mit Anschlusskabel und 1x Steinen	Ja, elektrischer 3.6 kW / 230 Volt Saunaofen mit interner Steuerung zur Wandmontage	€ 399,00
	Nein, ohne Ofen	€ 0,00
Thermowood	Ja, Thermowood (NUR BASISPROFILE – Türrahmen, Türgriff und ggf. Abschlussrand nicht!)	€ 499,00
	Nein	€ 0,00
Infrarot selbstbauset	Nein	€ 0,00
	Ja, 2 einzelne Intense-Strahler mit Espoo-Rückenstützen und Schaltern am Strahler	€ 699,00
Rückwand	Ja, komplettes Set mit Steuerung mit 6 Strahlern (2 Intense-Strahler inkl Espoo-Rückenstütze + 2 Carbonstrahler an der Rückwand plus 1x Intensestrahler für vorne und 1 Carbonstrahler für unter der Bank, Audiosystem (Radio Bluetooth USB) mit 2 Lautsprechern	€ 1.299,00
	Panorama Glas (obere Hälfte) + Aromatische Wacholderwand (untere Hälfte)	€ 899,00
	Panorama Glas (obere Hälfte) + Standard Rückwand (untere Hälfte)	€ 699,00
	Aromatische Wachholderrückwand	€ 999,00
	Standard Rückwand Holz	€ 0,00
Zubehör:	Stirn & Rückwandblenden	€ 139,00
	Sauna – Set (Eimer, Kelle, Thermo-Hygrometer, Sanduhr)	€ 69,00
	Saunalampe	€ 69,00
	L-Bank	€ 99,00
	1x Kopfstütze Nordic	€ 69,00
	1x Premium Rückenstütze aus Erle für die Rückwand (nicht möglich bei Infrarot)	€ 119,00
	1x ergonomische Rückenstütze	€ 59,00
	2x ergonomische Rückenstütze	€ 118,00
2 getönte runde Fenster vorne	€ 199,00	

	2 getönte runde Fenster hinten	€ 199,00
Lieferung Bordsteinkante mit 40 Tonner	Ich bestätige, dass die Anlieferung mit einem 40 Tonner möglich ist - NRW	€ 0,00
	Ich bestätige, dass die Anlieferung mit einem 40 Tonner möglich ist - Außerhalb NRW	€ 300,00
Bemerkung:		€ 0,00

Beschreibung



Gartensauna Sauna Pod POD 186 Mini mit Relax Terrasse

Wer möchte nicht nach einem anstrengenden Tag nach Hause kommen und in der eigenen Sauna entspannen können?

Die 2-3 Personen POD 186 Mini, mit einer Tiefe von 186 cm, ist unsere kompakteste POD Sauna mit Relax Terrasse. Mit einer Höhe von 204,5 cm außen und 196 cm innen, bietet dieser POD einen großen Innenraum. In diesem POD finden Sie Standard eine Bank an der Rückwand. Gegen einen Aufpreis kann diese durch eine Eckbank erweitert werden. Diese Gartensauna können Sie als rein finnische Sauna, als Infrarotkabine oder als Kombisauna mit beidem bekommen. Bei der Infrarotkabine bekommen Sie die therapeutische Tiefenwirkung auf Muskeln und Gelenke und bei der finnischen Sauna können Sie nach Belieben Aufgüsse machen.

Das POD 186 wird Standard mit einer Relax Terrasse und 2 Sitzbänken vorne geliefert, die zum Verweilen zwischen den Saunagängen einlädt.

Unsere Barrel und POD Saunen werden Standard in Fichte gefertigt, können aber auch gegen einen Aufpreis in Thermoholz bestellt werden. Die Bohlenstärke beträgt immer 42 mm. Sie wünschen sich runde Fenster vorne oder hinten? Kein Problem, diese können Sie bei uns bestellen.

Der Standardlieferumfang umfasst neben dem Korpus auch immer die nötigen Spannbänder, ein Bodenrost, Zu- und Abluftgitter, eine getönte Glastüre und schwarze Dachschindeln.

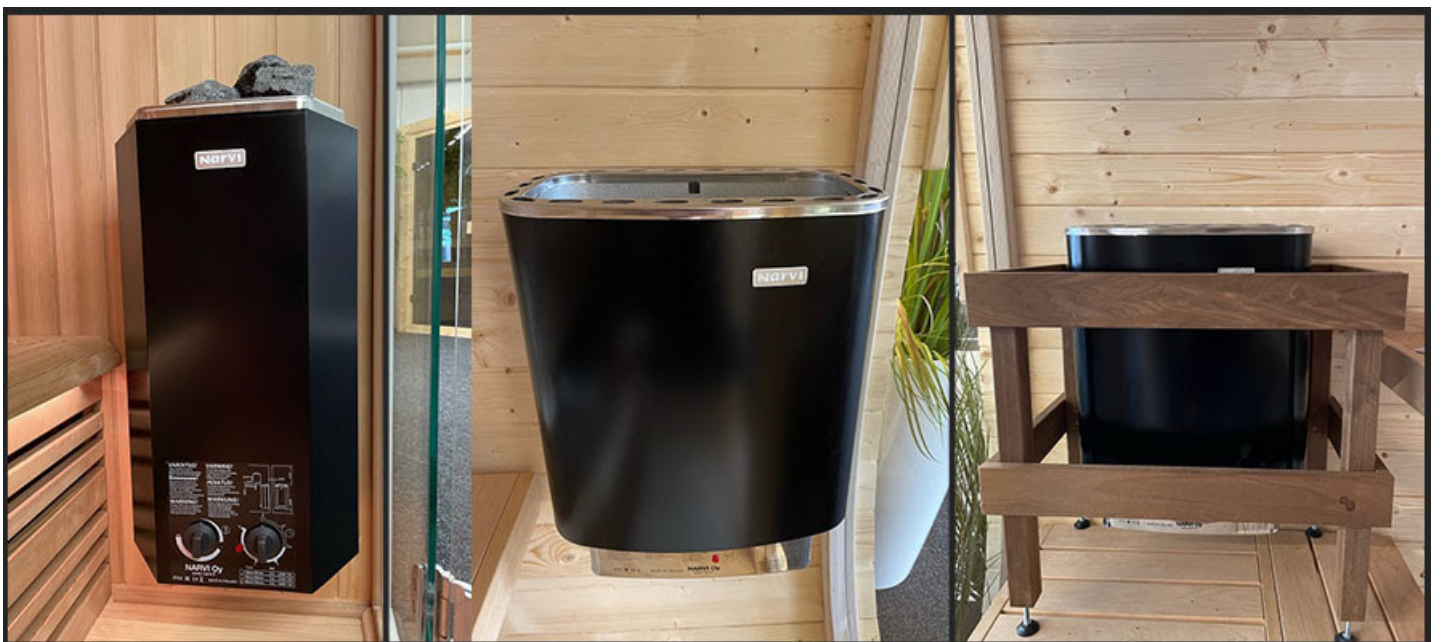




Elektrischer 3,6 kW 230 Volt Saunaofen mit interner Steuerung zur Wandmontage (links)

- NARVI MINEX
- Leistung: 3,6 kW
- Anschluss: 230 Volt
- Steuerung: Interne Steuerung mit 2 Drehreglern 1. Temperatur / 2. Zeit
- Abmessungen Ofen: 330 mm x 630 mm x 200 mm (Breite / Höhe / Tiefe)

Kabel und Steine im Lieferumfang





Comfort

Die Arctic Barrel Saunen haben einen Durchmesser von 200 cm. Dadurch können Sie in der Sauna aufrecht stehen und der Sitzkomfort ist durch die breiten ergonomische Saunabänke besser.

Geniessen

Stellen Sie sich vor: Eine Fasssauna im eigenen Garten! Entspannen Sie nach einem anstrengenden Tag in Ihrem eigenen Garten. Eventuell in Kombination mit einem holzbeheizten Whirlpool von SuperSauna. Möchten Sie eine Fasssauna in einem unserer Geschäfte sehen? Klicken Sie hier, in welchen Filialen die Fasssaunen zu sehen sind.

Infrarot in der Aussensauna

Beim Infrarot haben Sie die Auswahl vom Einzelstrahler bis hin zu komplett konfigurierten Sets. [Hier finden Sie mehr Informationen zu Infrarot in der Aussensauna](#)



Rückwandoptionen beispielbilder

Bei unseren kleinen Aussensaunen befindet sich die Bank an der Rückwand. Sie können auch hier verschiedene Rückwände wählen, haben aber die Bank an der Rückwand und nicht links und rechts. In Kombination mit Infrarot ist kein Glas möglich.

- Oben Links = Standard
- Unten Links = Wacholderwand
- Oben Rechts = Panorama Glas (obere Hälfte) + Aromatische Wacholderwand (untere Hälfte)
- Unten Rechts = Panorama Glas (obere Hälfte) + Standard Rückwand (untere Hälfte)





