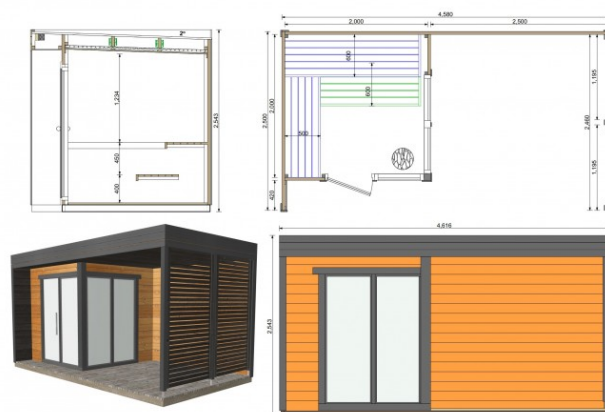
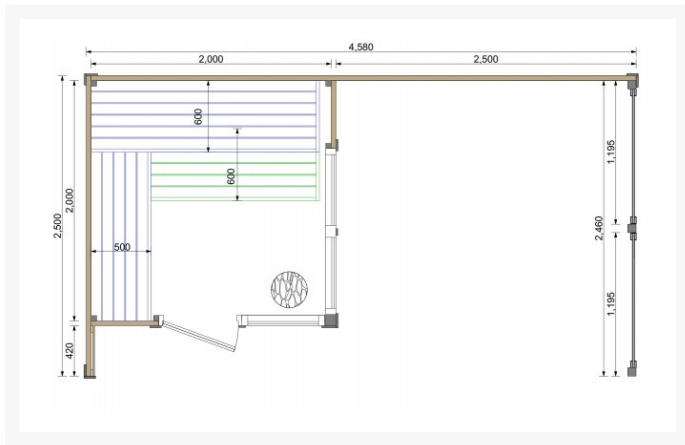


Gartensauna Relax Room 462 mit Terrasse

€ 9.845,00
inkl. MwSt.

Product Images





Short Description

- Saunaraum + Terrasse
- Breite 462cm
- Tiefe mit Dachüberstand 250 cm
- Höhe 255 cm
- Bänke: Siehe Zeichnung
- Anschluss 380 Volt - 6000 Watt oder 9000 Watt!
- 2 - 6 Personen Modell
- Gewicht ca. 2000 kg
- Dicke 40 mm
- Glaselemente und Türe in bronze (getöntem) Glas
- unbehandelt und nicht montiert geliefert

Additional Information

Ausgestellt in:	SuperSauna Noord Brabant (NL)
Saunatyp	Gartensauna
Vorraum	Nein
Saunaraum	Ja
Relax-Terrasse	Ja
Länge Saunaraum	-
Anzahl Bänke	2 + Eckbank
Länge Saunabank	obere Bank 200 cm x 60 cm + Eckbank 140cm x 50 cm - untere Bank 150 cm x 60 cm
Personenanzahl	2, 3, 4, 5, 6
Anschluss Infrarot	abhängig vom Infrarotset
Saunaofen Modell	konfigurationsabhängig
Benötigter Anschluss Saunaofen	6000 Watt oder 9000 Watt Leistung / 380 V Anschluss
Normale Steckdose	Nein
Material	Fichte
Bauart	Massiv
Materialstärke	40 mm
Durchmesser	-
Breite	462 cm
Tiefe	250 cm mit Dachüberstand
Gesamthöhe	255 cm
Als Bausatz auf Palette geliefert	Ja
Behandlung	unbehandelt
Dachschindeln schwarz	im Lieferumfang
Abmessungen Palette	462 x 120 x 130 cm (+ ggf. Zubehör)

Zusätzliche Optionen

Holzart:	Fichte	€ 0,00
	Thermowood	€ 1.500,00
Glasfront	Normale Glasfront mit 8 mm Glastüre	€ 0,00
	Doppelverglasung ISO mit 8 mm Glastüre	€ 239,00
	Verspiegelte Doppelverglasung ISO mit 8 mm Glastüre	€ 699,00
Saunaofen mit Anschlusskabel und Steinen	Design Tower 9 kW / 380 Volt mit interner Steuerung	€ 699,00
	Holzofen Harvia PRO 20 (erfüllt 2.BImSchV Norm) komplett mit ca. 1 Meter Schornstein	€ 1.349,00
	Ohne Saunaofen	€ 0,00
Infrarot selbstbauset	Nein	€ 0,00
	Ja, 2 einzelne Intense-Strahler mit Espoo-Rückenstützen und Schaltern am Strahler	€ 699,00
	Ja, komplettes Set mit Steuerung mit 6 Strahlern (3 Intense-Strahler inkl Espoo-Rückenstütze + 2 Carbon-Strahler an der Rückwand plus 1 Carbon-Strahler für unter der Bank, Audiosystem (Radio Bluetooth USB) mit 2 Lautsprechern	€ 1.399,00
Zubehör	Sauna - Set (Eimer, Kelle, Thermo-Hygrometer, Sanduhr)	€ 69,00
	Saunalampe	€ 69,00
	1x Premium Rückenstütze aus Erle	€ 119,00
	2x Premium Rückenstütze aus Erle	€ 219,00
	1x Saunakissen 195cm für die Liegefläche	€ 159,00
	1x ergonomische Rückenstütze	€ 59,00
	2x ergonomische Rückenstütze	€ 118,00
Lieferung Bordsteinkante mit 40 Tonner	Ich bestätige, dass die Anlieferung mit einem 40 Tonner möglich ist - NRW	€ 0,00
	Ich bestätige, dass die Anlieferung mit einem 40 Tonner möglich ist - Außerhalb NRW	€ 300,00
Bemerkung:		€ 0,00

Beschreibung



Gartensauna Relax Room 462

Wer möchte nicht nach einem anstrengenden Tag nach Hause kommen und in der eigenen Sauna entspannen können?

Das 3-6 Personen Saunahaus Relax Room 462, mit einer Breite von 462cm und einer Tiefe inkl. Dachüberstand von 250cm, ist Standard mit 8 mm getöntem Sicherheitsglas ausgeführt. Die

Gartensauna wird Standard mit 3 Bänken geliefert. Diese Gartensauna können Sie als finnische Sauna mit einem Elektro- oder Holzofen betreiben. Gegen einen Aufpreis kann diese Sauna auch mit einzelnen Infrarotstrahlern oder einem kompletten Infrarotset ausgeführt werden. Diese Sauna können Sie als rein finnische Sauna oder als Kombisauna mit beidem bekommen. Durch die Infrarotstrahler erhalten Sie eine therapeutische Tiefenwirkung auf Muskeln und Gelenke und bei der finnischen Sauna können Sie nach Belieben Aufgüsse machen. Das Infrarot dient nicht dazu, die Kabine auf Temperatur zu bringen, sondern um die therapeutische Tiefenwirkung auf Muskeln und Gelenke zu erreichen. Bei dieser Variante erhalten Sie auch einen großen überdachten Teil, unter dem Sie zum Beispiel einen Hottub integrieren könnten.

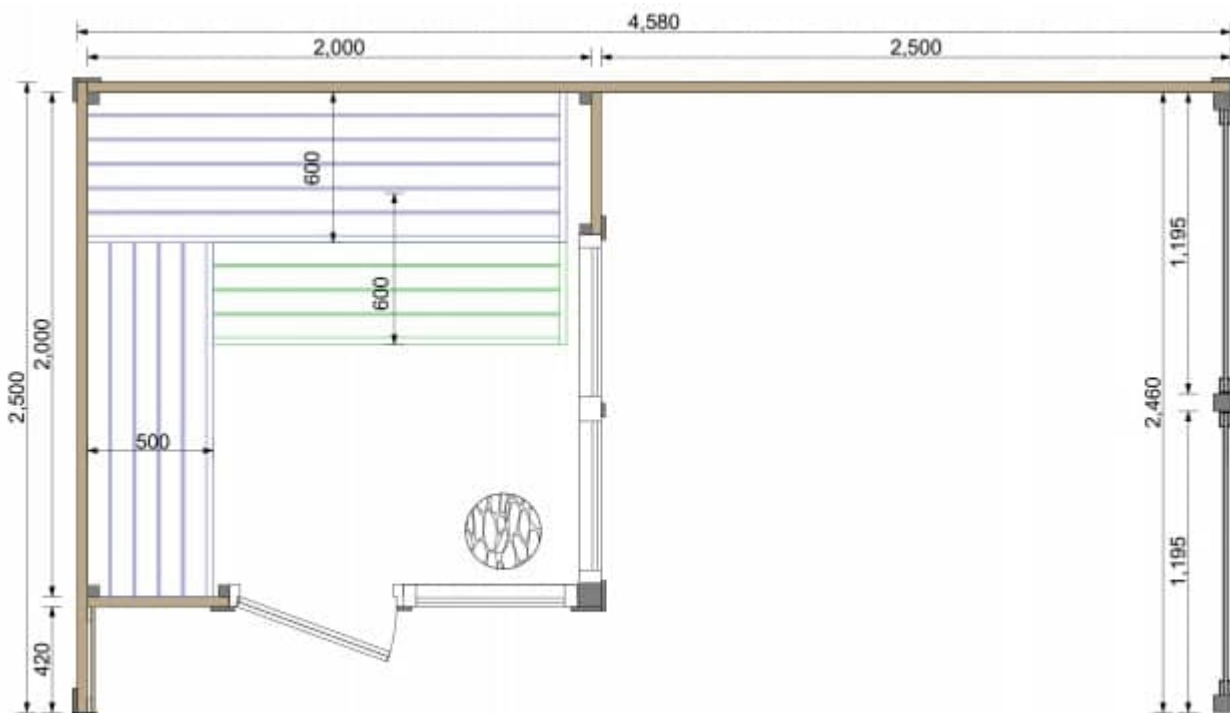
Durch die große Glasfront sind die Relax Room Modell ein echter Blickfang für jeden Garten und können prima integriert werden. Indem Sie diese moderne Sauna von SuperSauna® in Ihren Garten integrieren, wird eine sehr luxuriöse Atmosphäre geschaffen. So genießen Sie nicht nur die Sitzungen in der Sauna, sondern auch den Anblick.

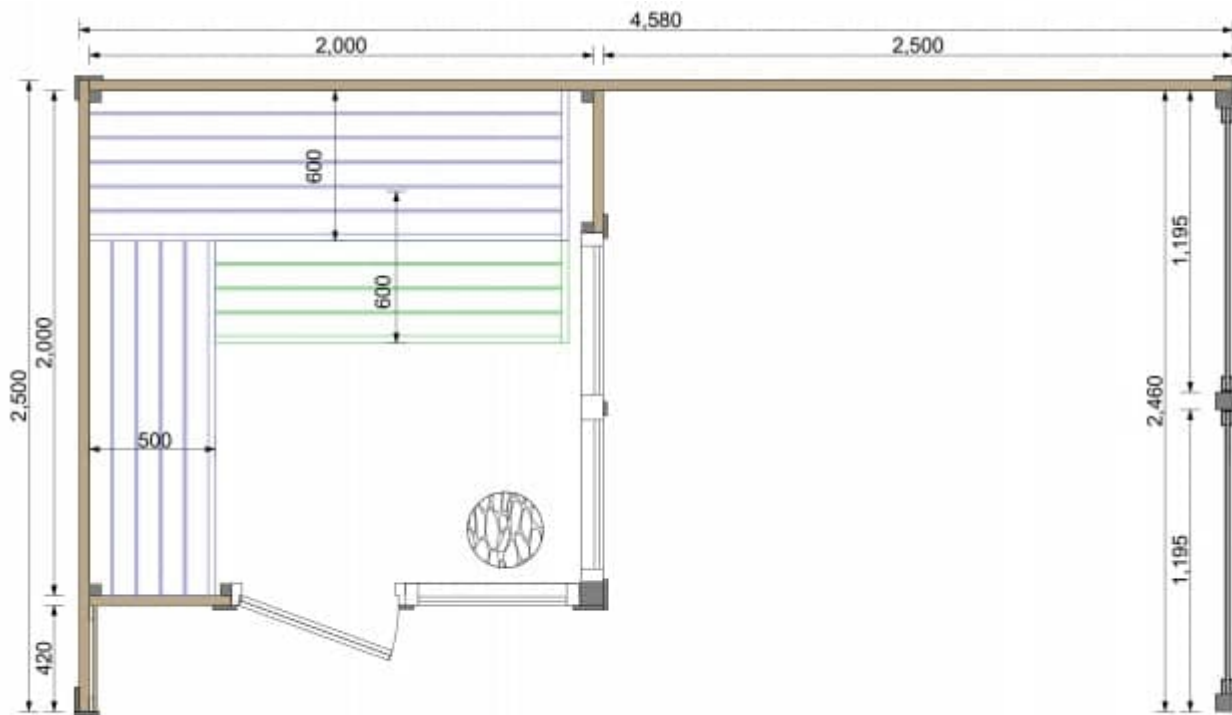




Herrlich zuhause im eigenen Garten entspannen

Was könnte schöner sein, als zuhause im eigenen Garten herrlich zu entspannen. Sie können die Sauna jederzeit und so oft wie Sie wollen. Sie wählen Ihre bevorzugten Einstellungen, die am besten zu Ihnen passen. Genau so, wie Sie es sich wünschen. SuperSauna sorgt dafür, dass Sie das ganz einfach und zu einem guten Preis tun können.





TECHNISCHE DATEN DER GARTENSAUNA:

WÄNDE: 40 mm Fichtenrundholz, unbehandelt

BODENRAHMEN: Imprägnierter Grundrahmen

DACH: Dachbahnen 24 mm, EPDM (inkl. Kleber), Randabdeckungen aus Metall

SAUNA: Saunadecken-Innenverkleidung + PIR-Saunadämmung 30 mm.

TÜR: Vollglastür (690 x 1860 mm), Bronze (getönt), gehärtet 8 mm.

FENSTER: Gehärtetes Glas 8 mm in Holzrahmen, Bronze (getönt)

Der **Standradlieferumfang** umfasst neben dem Korpus auch immer den Boden, das zum ausgewählten Modell zugehörige Glas und die Glastüre, ein Abschlussblech und eine Folie für das Dach, und Zu- und Abluftgitter.

Qualität

Dank unserer langjährigen Erfahrung in der Sauna Branche liefern wir Qualitätsprodukte zu einem äußerst guten Preis. Diese Gartensauna wird von den besten Fachmännern der Firma Arctic Saunas gefertigt. Es werden nur speziell ausgewählte skandinavische Qualitätshölzer verwendet.

Holzarten

Für die Gartensauna selbst, können Sie aus zwei Holzarten wählen. Jede mit ihren eigenen unbestreitbaren Eigenschaften und Vorteilen!

Fichte: (Nutzungsdauer 10-15 Jahre / Festigkeitsklasse 3 / Pflegeleicht)

Diese Holzart ist weiß, leicht und weich, was sie vielseitig, funktional und pflegeleicht macht. Fichtenholz kann nahezu beliebig farblich passend zu Ihrer Gartenlandschaft eingefärbt werden, was bei Thermoholz oder Lärche nicht möglich ist. Fichte ist eine der stärksten Holzarten, stark,

unnachgiebig und langlebig. Es ist von Natur aus nicht Fäulnis beständig, daher muss es regelmäßig behandelt und versiegelt werden, aber bei richtiger Pflege hält es sehr lange.

Thermoholz: (Nutzungsdauer 15-25 Jahre / Festigkeitsklasse 2 / Pflegeleicht)

Thermoholz ist Holz, das einer Wärmebehandlung unterzogen wurde und dunkler als natürliches Holz ist. Außerdem ist es widerstandsfähiger gegen Witterungseinflüsse und Fäulnis. Thermoholz wird in einem mehrstufigen, chemiefreien Prozess mit hohen Temperaturen hergestellt. Thermoholz ist nachher viel leichter als zuvor. Bei der thermischen Modifizierung wird der Harzanteils um bis zu 90 % reduziert. Dadurch gibt das Holz auch bei hohen Temperaturen kein Harz mehr ab. Die Dämmeigenschaften des Holzes werden verbessert und es wird langlebiger und weniger anfällig für Verformungen durch Feuchtigkeit, was es zu einem idealen Holz für den Außenbereich macht. Eine Wärmebehandlung kann nicht an allen Bauteilen erfolgen. Behandelt sind Basisprofile. Nicht behandelt werden Bauteile wie Bänke, Bodenrost, Fenster, Türen, Türgriff und Verblendung.





Unser Saunaofen

Bewährter, lang erprobter und am Häufigsten verwendeter Ofen:

Unsere Empfehlung ist aufgrund des Volumens einen 9 kW / 380 Volt Ofen zu nutzen.

Auf Wunsch könnte auch ein 6 kW / 380 Volt Ofen geliefert werden. Hierfür könnten wir Sie gerne beraten.

Design Tower 4,5 kW / 6 kW / 9kW – 380 Volt mit interner Steuerung (links)

- Sawo ARI3-45 / ARI3-60 / ARI3-90
- Leistung: 4,5 kW / 6 kW / 9 kW
- Anschluss: 380 Volt Starkstrom
- Steuerung: Interne Steuerung mit 2 Drehreglern 1. Temperatur / 2. Zeit
- Abmessungen Ofen: 275 x x 925 x 275 mm (Breite / Höhe / Tiefe)

Kabel und Steine im Lieferumfang

Harvia M3

Seit 01.01.2015 müssen holzbefeuerte Saunaöfen die 2.BImSCHV Norm erfüllen. Der Harvia M3 erfüllt diese Norm nicht.

Abmessungen Ofen: 390x710x430 mm (Breite / Höhe / Tiefe)

1 Meter Schornstein und Steine im Lieferumfang

Harvia PRO 20

Seit 01.01.2015 müssen holzbefeuerte Saunaöfen die 2.BImSCHV Norm erfüllen. Der Harvia Pro 20 erfüllt diese Norm nicht.

Abmessungen Ofen: 430x760x510 mm (Breite / Höhe / Tiefe)

1 Meter Schornstein und Steine im Lieferumfang

Huum Heat 12 (rechts)

Seit 01.01.2015 müssen holzbeheizte Saunaöfen die 2.BImSCHV Norm erfüllen. Der Huum Heat 12 erfüllt diese Norm.

Abmessungen Ofen: 450x750x490 mm (Breite / Höhe / Tiefe)

1 Meter Schornstein und Steine im Lieferumfang



Elektrischer 3,6 kW 230 Volt Saunaofen mit interner Steuerung zur Wandmontage (links) NARVI MINEX

- Leistung: 3,6 kW
- Anschluss: 230 Volt
- Steuerung: Interne Steuerung mit 2 Drehreglern 1. Temperatur / 2. Zeit
- Abmessungen Ofen: 330 mm x 630 mm x 200 mm (Breite / Höhe / Tiefe)

Dieser Ofen wird nicht angeboten, weil 3,6kW / 230 Volt bei dieser Größe nicht ausreichen würde. Das Volumen der Kabine ist zu groß.

Elektrischer 4,5 kW / 6 kW / 9kW – 380 Volt Saunaofen mit interner Steuerung zur Wandmontage (mitte)

- NARVI NM
- Leistung: 4,5 kW / 6 kW / 9 kW
- Anschluss: 380 Volt Starkstrom
- Steuerung: Interne Steuerung mit 2 Drehreglern 1. Temperatur / 2. Zeit
- Abmessungen Ofen: 430 mm x 580 mm x 300 mm (Breite / Höhe / Tiefe)

Kabel und Steine im Lieferumfang

Elektrischer 4,5 kW / 6 kW / 9kW – 380 Volt Saunaofen mit interner Steuerung zur Montage im Gestell (rechts)

Entspricht dem Ofen zur Wandmontage. Es wird lediglich ein Gestell mitgeliefert und der Ofen wird im Gestell installiert.

- NARVI NM
- Leistung: 4,5 kW / 6 kW / 9 kW
- Anschluss: 380 Volt Starkstrom
- Steuerung: Interne Steuerung mit 2 Drehreglern 1. Temperatur / 2. Zeit
- Abmessungen Ofen: 430 mm x 580 mm x 300 mm (Breite / Höhe / Tiefe)
- Abmessungen Gestell: 630 mm x 555 mm (+ 4 ca. 65 mm lange einstellbare FüÙe) x 405 mm (Breite / Höhe / Tiefe)

Gestell, Kabel und Steine im Lieferumfang





Comfort

Die Arctic Aussensaunen sind höher als 200 cm, wodurch Sie in der Sauna aufrecht stehen können. Hinzu kommt, dass dieser Hersteller extra breite Saunabänke mit einer Breite von 60 cm verbaut, die den Sitz- und Liegekomfort enorm steigern. Kommen Sie uns besuchen und lernen Sie den Unterschied zwischen einer 50 cm und einer 60 cm tiefen Bank kennen.

Geniessen

Stellen Sie sich vor: Eine Relax Room Aussensauna in Ihrem eigenen Garten! Entspannen Sie nach einem anstrengenden Tag in Ihrem eigenen Garten. Eventuell in Kombination mit einem holzbefeuerten Whirlpool von SuperSauna.

Infrarot in der Aussensauna

Beim Infrarot haben Sie die Auswahl vom Einzelstrahler bis hin zu komplett konfigurierten Sets. [Hier finden Sie mehr Informationen zu Infrarot in der Aussensauna.](#)

