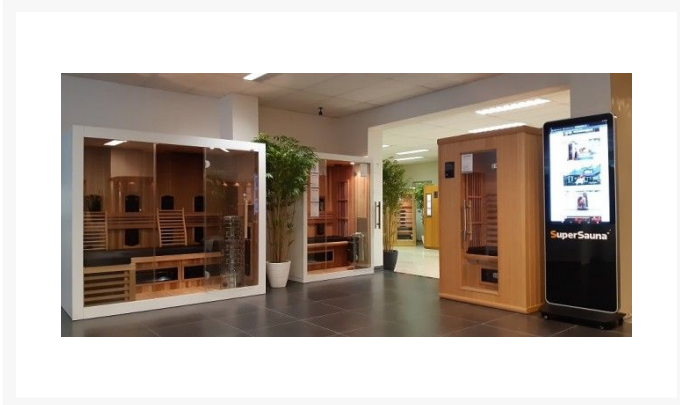
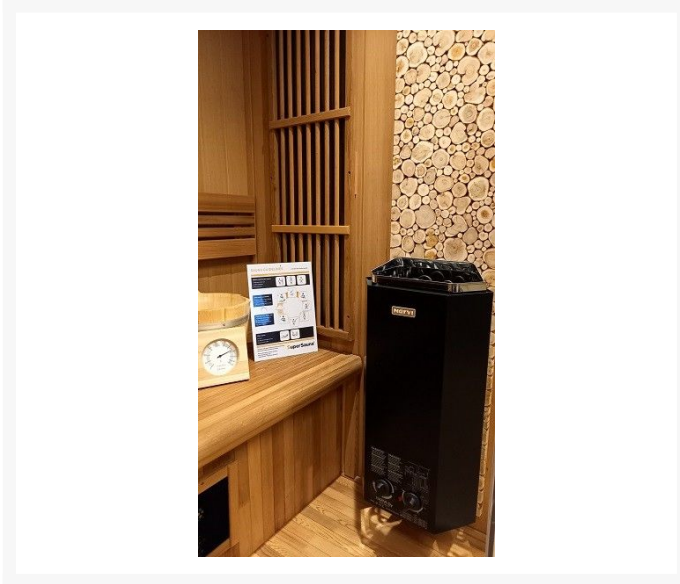
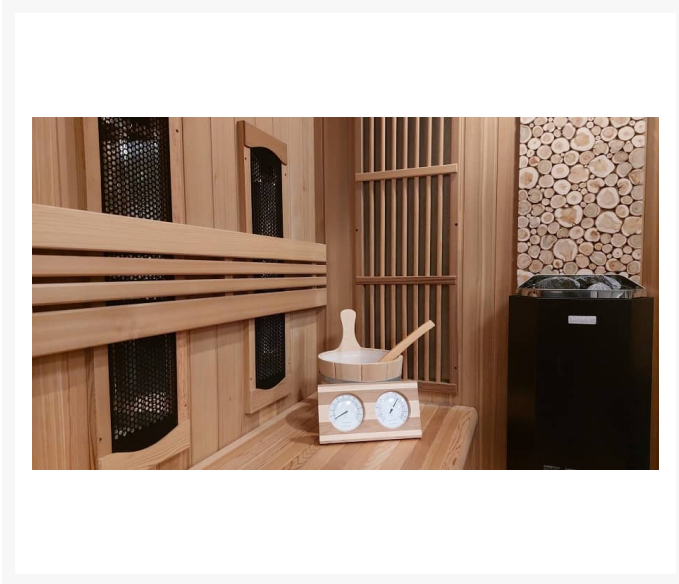


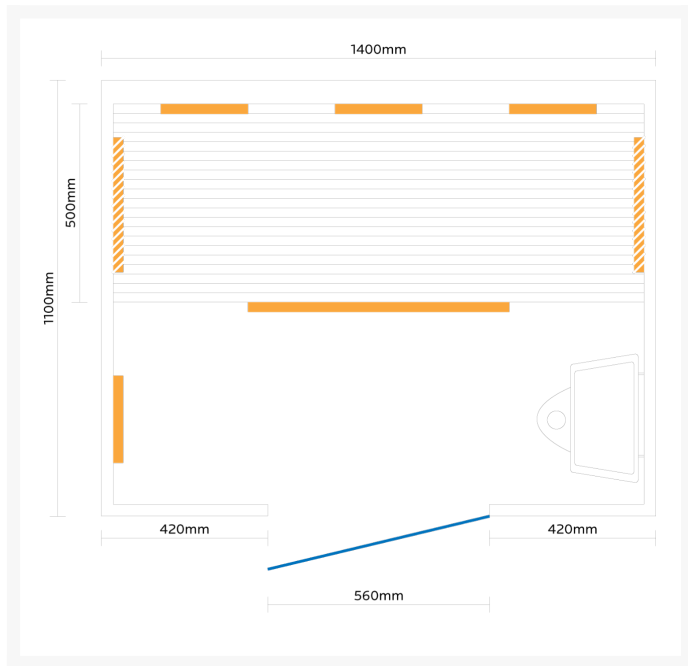
Kombisauna / Infrarotsauna 140 Valero+ Einbaukabine

**€ 3.499,00
inkl. MwSt.**

Product Images







Short Description

- Therapeutische Infrarotkabine & finnische Sauna kombiniert
- Speziell entwickelt, um Muskel und Gelenkbeschwerden zu lindern
- Jetzt mit Detox - Funktion bis 75°C
- Anzahl Personen : 1-2
- Abmessungen : 140 cm x 110 cm x 190 cm
- 2 separate Anschlüsse und Steuerungen: 1x Infrarot (digital) und 1x Saunaofen (2 Drehregler am Ofen)
- 2400 Watt Leistung / 230 V Anschluss Infrarot
- 3600 Watt Leistung / 230 V Anschluss finnische Sauna
- Strahler : 5 Infraheat™ Intense
- Strahler : 2 Infraheat™ Carbon
- Optional mit Vollspektrum-Strahlern
- Hemlock oder kanadische Rote Zeder (Aufpreis)
- **Außen immer in Farbton Ral 9003 weiß matt ausgeführt**

Additional Information

Anleitung	Anleitung downloaden
Ausgestellt in:	SuperSauna Noord Brabant (NL), SuperSauna Veenendaal (NL), SuperSauna Heusden-Zolder (BE), SuperSauna Warschau (PL), SuperSauna Krakau (PL)
Saunatyp	Kombisauna
Therapeutische Wirkung	Ja
Detoxfunktion	Ja
Digitales Bedienfeld	Ja
Temperatur einstellbar	30 bis 75°C
Personenanzahl	2
Breite	140 cm
Tiefe	110 cm
Gesamthöhe	190 cm
Montagehöhe	200 cm
Grösstes Teil	140 x 190 x 6 cm
Anschluss finnische Sauna	3600 Watt Leistung / 230 V Anschluss
Anschluss Infrarot	2400 Watt Leistung / 230 V Anschluss
Infraheat™ Intense Strahler	5 Infraheat™ Intense
Infraheat™ Carbon Strahler	2 Infraheat™ Carbon
Infraheat™ Fullspectrum Strahler	Optional gegen Aufpreis
Infraheat™ Fußboden Strahler	Optional gegen Aufpreis
Wadenstrahler separat schaltbar	Ja
Audiosystem	Ja - Radio, Bluetooth und USB
Aromatherapie	Ja
Ablage für Aromatherapie	Ja
Farbtherapie	verschiedene Möglichkeiten

Doppelwandig	Ja
Material Innen	Hemlock oder kanadische rote Zeder (Aufpreis)
Material Aussen	Fiberboard
Farbe Aussen	RAL 9003 weiß matt
inkl. Aktionspaket im Wert von €399,-	Ja
Front & Rückwand	140*190*6 cm
Seitenwände	110*190*6 cm
Boden & Dach	140*110*6 cm
& weitere Kleinteile	(Wadenstrahler, Bank, Rückenstütze)
Karton 1:	197*148*17 cm Brutto 58 kg / Netto 52 kg
Karton 2:	192*115*27 cm Brutto 68 kg / Netto 62 kg
Karton 3:	147*115*28 cm Brutto 50 kg / Netto 42 kg
Weitere Kartons:	+ Design Tower & 3x Steine = 95 kg

Zusätzliche Optionen

Jetzt inklusiv GRATIS Aktionspaket im Wert von € 399	Lebenslange Garantie auf Intense & Carbonstrahler - Aroma - Aromaplateau - Rückenstütze - Audiosystem (Radio, Bluetooth, USB)	€ 0,00
Holzart Innenseite:	Hemlock	€ 0,00
	Kanadische rote Zeder	€ 546,00
Kombipaket bestehend aus aromatischer Wacholderwand, Saunaofen, Kabel und Steine:	Ja, 3,6 kW 230 Volt Saunaofen mit interner Steuerung (2 Drehregler) zur Wandmontage ohne Ofengestell	€ 0,00
Vorbereitung für Saunaofen:	Ja, aromatische Wacholderwand 145 * 30 cm + Anschlusskabel bereits installiert	€ 0,00
Sauna Zubehörset (bestehend aus Eimer, Kelle, Sanduhr & Thermo-Hygrometer)	Ja	€ 59,00
	Nein	€ 0,00
Vollspektrum-Strahler :	Ja, 1 intensiver Infrarotstrahler mit IR-A	€ 89,00
	Ja, 2 intensiver Infrarotstrahler mit IR-A	€ 178,00
	Nein	€ 0,00
Gratis Upgrade professionelle Farbtherapie (i.W.v. € 199,-):	Ja, Sternenhimmel + LED-Farbtherapie Rückenlehne und Bank	€ 0,00
Ergo Sitzkissen (bequem sitzen in angenehmer Haltung)	Ja, 1x (1260 * 420 * 70 mm)	€ 119,00
	Nein	€ 0,00
Extra Zubehör:	1x extra Rückenstütze	€ 59,00
	1x Fußbodenheizung 104 * 34cm mit Koppelstück	€ 159,00
	1x Aroma Lavendel	€ 15,00
	1x Aroma Pinie	€ 15,00
Montagehöhe 200cm / Größtes Teil 140cm x 190cm	Ja, mir ist bewusst, wie groß die Elemente sind	€ 0,00
Bemerkung:		€ 0,00

Beschreibung



Kombisauna / Infrarotsauna 140 Valero+ Einbaukabine

Eine Infrarotsauna trägt enorm zu einem gesunden Körper und einem gesunden Geist bei. Neben diesen positiven Wirkungen auf Körper und Geist können Sie die Sauna auch zu einer echten Augenweide machen. Sie können die Sauna vollständig in Ihr Interieur einfließen lassen. Durch ihr geradliniges Design und die große Glasfront bieten sich die Valero Modelle wunderbar für den Einbau an. Es kann an den Rahmen der Front angearbeitet werden oder etwas aufgesetzt werden. Indem Sie diese moderne Infrarotkabine von SuperSauna® einbauen, wird eine sehr luxuriöse Atmosphäre geschaffen. So genießen Sie nicht nur die Sitzungen in der Infrarotkabine, sondern auch den Anblick. Bei SuperSauna® sind viele verschiedene Abmessungen erhältlich, so dass es nicht notwendig ist eine teure Maßanfertigung anfertigen zu lassen. Diese Kabine ist außen immer in Weiß gehalten. So ist die Kabine neutral und kann nach Belieben kombiniert & integriert werden. Der genaue Farbton ist RAL 9003 weiß matt.

Was muss ich beim Einbau einer Infrarotkabine bedenken?

Es gibt 2 Möglichkeiten zur Montage. Gerne beraten wir Sie hierzu detaillierter.

Unsere Kabinen werden Standard von außen verschraubt und können in eine vorhandene Nische geschoben werden. Für ein Hineinschieben der Kabine, empfehlen wir einen zusätzlichen Raum von ca. 3-5 cm auf das Kabinenmaß zu rechnen, damit die Kabine schön einfach und ohne verkanten reingeschoben werden kann.

Wenn die Kabine nicht vor der Nische montiert werden kann, kann diese auch von innen mittels 90° Winkel montiert werden. Die Winkel sind nicht im Lieferumfang enthalten, aber in jedem größeren Baumarkt erhältlich. Die Winkel werden auf Höhe des Dacheinsatzes, knapp unter der Sitzbank und auf Bodenhöhe empfohlen und sind somit nachher unsichtbar. Auch hier wird ein zusätzlicher Raum von ca. 3-5 cm empfohlen.

Die Technik der Infrarotkabine befindet sich im Dach und muss weiter zugänglich bleiben. Wenn Sie die Kabine einbauen und die Kabine auch von hinten nicht mehr zugänglich ist, sollte oben eine Wartungsklappe installiert werden. Alternativ könnten Sie die Verkleidung oberhalb der Infrarotkabine auch abnehmbar gestalten, sodass diese obere Verkleidung bei Bedarf heruntergenommen werden kann.





Bild zeigt 140 Valero+

Attraktiver und Ausgeklügelter Beleuchtungsplan der Valero+ Modelle

Unsere Valero+ Modelle sind standardmäßig mit einem sehr attraktiven und ausgeklügelten Beleuchtungsplan ausgestattet. Sie können ganz einfach jede Farbe einstellen, gedämpft oder heller, was immer Sie wollen. Beruhigendes Grün, kühlendes Blau, energisches Rot oder gemütliches Gelb: Alle Varianten sind möglich. In der Decke der Sauna haben wir einen Sternenhimmel vormontiert. Hinter der Rückenlehne und unter der Bank haben wir indirekte Beleuchtung installiert. Auch in dieser Hinsicht können Sie bei jedem Saunagang entspannt und entspannt genießen.



Wenn Sie sich nicht zwischen einer traditionellen Sauna und einer Infrarotkabine entscheiden können, dann ist eine Kombinationssauna etwas für Sie! Sie können in einer Kombisauna entweder eine Infrarotsitzung genießen oder eine Saunasession machen. Eine Infrarotkabine braucht nicht lange, um auf Temperatur zu kommen und ist so ideal für „zwischen durch“. Die traditionell finnische Sauna können Sie immer dann nutzen, wenn Sie etwas mehr Zeit haben. Für die traditionell finnische Sauna heizen Sie die Kabine eine halbe bis drei Viertel Stunde vor. Der 3.6 kW 230 Volt Ofen bringt Ihre Kabine auf maximal 80 Grad. Hier können Sie auch nach Belieben Aufgüsse mit verschiedenen Aufgusskonzentrat machen.

Ofenwahl bei SuperSauna

Elektrischer 3,6 kW 230 Volt Saunaofen mit interner Steuerung zur Wandmontage. Der Narvi Minex ist ein bewährter und lang erprobter Ofen, der einfach nicht kaputt zu kriegen ist. Uns ist Qualität und Langlebigkeit sehr wichtig. Hinzu kommt, dass er sehr einfach und intuitiv bedienbar ist. An der Vorderseite des Ofens finden Sie 2 Drehregler, mit denen Sie Zeit und Temperatur einstellen können. Weitere Punkte, die für diesen Ofen sprechen, sind das schlanke Design und der geringe Platzbedarf. Das sorgt dafür, dass er sich wunderbar in unseren Saunen integrieren lässt und mit 3,6 kW auch genug Leistung mitbringt. Der Ofen wird immer als 230-Volt-Variante mit dazugehörigem Kabel geliefert.

Wenn Sie einen Starkstromanschluss haben, sprechen Sie uns gerne an. Der Ofen ist ein 2 Phasen-Modell und kann auch über 2 Phasen angeschlossen werden. Hierfür müssen wir dann ein 5-adriges-Silikonkabel liefern. Das ist gegen Aufpreis möglich.

Bewährter & lang erprobter Saunaofen:

Elektrischer 3,6 kW 230 Volt Saunaofen mit interner Steuerung zur Wandmontage (links)

- NARVI MINEX
- Leistung: 3,6 kW
- Anschluss: 230 Volt
- Steuerung: Interne Steuerung mit 2 Drehreglern 1. Temperatur / 2. Zeit
- Abmessungen Ofen: 330 mm x 630 mm x 200 mm (Breite / Höhe / Tiefe)

Kabel und Steine im Lieferumfang

Elektrischer 4,5 kW / 6 kW / 9kW – 380 Volt Saunaofen mit interner Steuerung zur Wandmontage (mitte)

- NARVI NM
- Leistung: 4,5 kW / 6 kW / 9 kW
- Anschluss: 380 Volt Starkstrom
- Steuerung: Interne Steuerung mit 2 Drehreglern 1. Temperatur / 2. Zeit
- Abmessungen Ofen: 430 mm x 580 mm x 300 mm (Breite / Höhe / Tiefe)

Dieser Ofen wird nicht angeboten, weil das volumen der Kabine viel zu klein ist.

Elektrischer 4,5 kW / 6 kW / 9kW – 380 Volt Saunaofen mit interner Steuerung zur Montage im Gestell (rechts)

Entspricht dem Ofen zur Wandmontage. Es wird lediglich ein Gestell mitgeliefert und der Ofen wird im Gestell installiert.

- NARVI NM
- Leistung: 4,5 kW / 6 kW / 9 kW
- Anschluss: 380 Volt Starkstrom
- Steuerung: Interne Steuerung mit 2 Drehreglern 1. Temperatur / 2. Zeit
- Abmessungen Ofen: 430 mm x 580 mm x 300 mm (Breite / Höhe / Tiefe)
- Abmessungen Gestell: 630 mm x 555 mm (+ 4 ca. 65 mm lange einstellbare Füße) x 405 mm (Breite / Höhe / Tiefe)

Dieser Ofen wird nicht angeboten, weil das volumen der Kabine viel zu klein ist.



Die IR-Kabine verfügt über Infraheat™ Intense IR-Strahler, die für eine gute Tiefenwirkung sorgen. Die Infraheat™ Intense-Strahler sind so angeordnet, dass sie auf Rücken, Beine und Waden wirken. Die Infraheat™ Intense-Strahler im Rückenbereich wirken vom unteren Rücken bis hinauf zum Nacken auf die Muskeln und das Nervensystem. In diesem Bereich der Wirbelsäule treten die häufigsten Muskel- und Gelenkschmerzen auf. Im vorderen Teil der Kabine (links und rechts oder von vorne) finden Sie weitere Infraheat™ Intense-Strahler, die Kniebeschwerden, rheumatische Handschmerzen und Arthrose effektiv behandeln. Der letzte Infraheat™ Intense-Strahler befindet sich hinter den Waden unter der Sitzbank und ist der einzige Strahler, der bei Bedarf separat ein- und ausgeschaltet werden kann. Dieser Wadenstrahler könnte sonst bei Krampfadern unangenehm sein.

SPEZIELL ENTWICKELT FÜR MUSKEL- UND GELENKSCHMERZEN!



SuperSauna.de

SPEZIELL ENTWICKELT FÜR MUSKEL- UND GELENKSCHMERZEN!



SuperSauna.de

Außerdem bekommen Sie einen zusätzlichen Infraheat™ Nano-Carbon-XL-Flächenstrahler-Strahler in der rechten Seitenwand, wenn Sie in der Kabine sitzen. Durch diesen Flächenstrahler bekommen Sie, in einer entspannten Haltung, eine schöne, milde Infrarotwärme für Schultern und Nacken.

Wahlweise kann diese Infrarotkabine auch mit Infraheat™ Fullspectrum-Strahlern ausgestattet werden. Dies geschieht immer in Abstimmung mit dem Kunden. Der Vollspektrum-Strahler hat auch einen Kurzwelleninfrarotanteil (IR-A). Diese Wellenlänge wirkt am schnellsten am tiefsten und ist bei rheumatischen und arthritischen Beschwerden empfehlenswert.

Infraplustm Sauna
Invest in your health

WÄRMEÜBERTRAGUNG OHNE
HAUTREIZUNG

REGELMÄßIGE WÄRMEBEHANDLUNG
STÄRKT DAS IMMUNSYSTEM

VIEL SCHWITZEN SÄUBERT UND
ENTGIFTET DEN KÖRPER

REGELMÄßIGER GEBRAUCHT HILFT
BEI HAUTERKRANKUNGEN

EINE SEHR ANGENEHME TIEFENWIRKUNG
OHNE UNTERBRECHUNGEN

VERBESSERUNG VON KREISLAUF,
DURCHBLUTUNG UND STOFFWECHSEL

HILFT BEIM ERREICHEN VON
GEWÜNSCHTEM GEWICHTSVERLUST

POSITIVE AUSWIRKUNG AUF
VERSANNUNGEN, RÜCKEN UND
NACKENSCHMERZEN



WÄRMEÜBERTRAGUNG OHNE
HAUTREIZUNG

REGELMÄßIGE WÄRMEBEHANDLUNG
STÄRKT DAS IMMUNSYSTEM

VIEL SCHWITZEN SÄUBERT UND
ENTGIFTET DEN KÖRPER

REGELMÄßIGER GEBRAUCHT HILFT
BEI HAUTERKRANKUNGEN

EINE SEHR ANGENEHME TIEFENWIRKUNG
OHNE UNTERBRECHUNGEN

VERBESSERUNG VON KREISLAUF,
DURCHBLUTUNG UND STOFFWECHSEL

HILFT BEIM ERREICHEN VON
GEWÜNSCHTEM GEWICHTSVERLUST

POSITIVE AUSWIRKUNG AUF
VERSPANNUNGEN, RÜCKEN UND
NACKENSCHMERZEN

In nur wenigen Minuten ist Ihre Kabine durch die patentierte Infraheat™-Technologie aufgewärmt und einsatzbereit. Die speziell entwickelten Infraheat™ Intense Strahler sorgen für eine intensive Wärme mit einer guten Tiefenwirkung, um Muskel- und Gelenkschmerzen zu lindern. Seit Jahren erleben Menschen die Wohltat dieser Infrarotwärme in unsere Qualitätsinfrarotkabinen. Der Infraheat™ Intense Strahler ist ein Langwellenstrahler (IR-C) mit Übergang zu Mittelwelle (IR-B). Erleben Sie die herrliche intensive Tiefenwirkung und fühlen Sie sich nach jeder Infrarotsitzung wie neu geboren! Ergänzt wird diese Kabine durch zwei Carbon-Flächenstrahler, die zusätzlich für eine herrliche milde Infrarot-Wärme auf Schultern und Nacken sorgen. Durch die Kombination der verschiedenen Strahler hat diese Kabine eine lindernde Wirkung bei Muskel- und Gelenkschmerzen, rheumatischen und arthritischen Beschwerden und auch bei Fibromyalgie.





Holzwahl bei SuperSauna®

Bei den meisten Modellen können Sie zwischen zwei verschiedenen Holzarten wählen: Hemlock oder kanadische rote Zeder (gegen Aufpreis). Bevor die Hölzer endgültig verarbeitet werden, werden beide Sorten in speziellen Trockenöfen getrocknet. Dieser Prozess entzieht dem Holz die Feuchtigkeit, was wichtig ist, damit das Holz nachher nicht "arbeitet". Ein weiterer großer Vorteil dieser beiden Holzarten ist, dass sie nahezu astlochfrei und splitterfrei sind. Dies macht die Hölzer extrem langlebig und zu einer Anschaffung fürs Leben. Die kanadische rote Zeder hat noch eine weitere spezielle Eigenschaft.

Wichtig ist aber auch die Pflege. Sie sollten die Kabine nach jedem Gebrauch großflächig mit einem feuchten Lappen ohne Reinigungsmittel abwischen. Nach dem Abwischen einfach die Türe offen stehen lassen und die Kabine auslüften lassen. Um den Aufwand und das Risiko zu Schweißflecken so gering wie möglich zu halten, empfehlen wir Ihnen genug Handtücher zu verwenden. Ein Handtuch auf die Sitzfläche, eins auf den Fußboden und eins, um den Schweiß vom Körper zu tupfen. Wenn Sie den Schweiß während der Sitzung immer wieder abtupfen, versucht der Körper weiter zu kühlen und Sie schwitzen frei weiter. Für zusätzliche Hygiene können Sie bei uns ein Saunakissen erwerben. Wenn Sie durch das Handtuch schwitzen, landet der Fleck auf dem Kissen und nicht im Holz. Einmal kurz übers Kissen wischen, fertig. Kein Fleck im Holz. Ist der Fleck einmal im Holz sollten Sie die Fläche großflächig abwischen und auslüften lassen.



Vorteile bei SuperSauna® Infrarotkabinen

Wir von SuperSauna® bemühen uns, Kunden zuverlässig zu informieren und ausführlich beim Kauf ihrer Traum-Infrarotsauna zu beraten. Unsere Priorität ist nicht nur der Verkauf, sondern auch der Service nach dem Kauf. Bei SuperSauna® haben und geben wir:

Kundenzufriedenheit

Schauen Sie sich gerne die Rezensionen von Kunden an, die bereits glückliche Besitzer / Besitzerinnen einer SuperSauna® sind. [Kundenbewertung SuperSauna](#).

Ausstellungen in 4 Ländern

- die größte Auswahl ausgestellter therapeutischer Infrarotsaunen
- über 15 Jahre Erfahrung im Verkauf qualitativ hochwertiger Infrarotkabinen
- Shops mit breitem Sortiment und bester Fachberatung (kommen, anschauen und vergleichen)

Langlebige Infraheat™ Strahler

- Lebenslange Garantie auf Intense und Carbon Strahler!
- Immer die neuste Generation Infraheat™ Infrarot-Strahler
- Möglichkeit 3 verschiedene Strahler in einer Kabine zu kombinieren
- Therapeutische Infraheat™ Strahler mit Mittel- und Langwelle (Optional auch ein Anteil Kurzwelle)

Therapeutische Wirkung

- Linderung von Muskel- und Gelenkschmerzen
- Detox-Funktion in der Infrarotkabine (bis 75C)

Andere

- Sehr schöne Verarbeitung
- Doppelwandige Ausführung
- Wir verwenden nur Sicherheitsglas
- Inklusiv ergonomischer Rückenstütze
- Die beste Qualität von Hemlock und kanadischer roter Zeder
- Sie können die meisten Saunen innerhalb von 60-90 Minuten zusammenbauen
- Durch Build-and-Go System auch ganz einfach wieder abbauen und umziehen lassen
- Einfache und intuitive Bedienung
- Digitale Bedienungsfläche an der Innenseite der Infrarotkabine
- Audiosystem mit 2 Lautsprechern. Radio, Bluetooth und USB-Funktion über Bedienfeld steuerbar
- Anschluss 230 Volt - Das Anschlusskabel kommt im vorderen Bereich oben aus dem Dach und ist ca, 2,5 Meter lang
- Innerhalb weniger Minuten erwärmt durch neuste Infraheat-Technologie
- Sehr angenehme Temperatur von 35C bis 75C Grad, viel angenehmer als traditionelle Saunen



SuperSauna®

MEGA SHOP
> 500 M2

BESUCHEN SIE UNSERE AUSSTELLUNG!

**MINDESTENS 30
INFRAROTKABINEN IN
DER AUSSTELLUNG**



SuperSauna®

MEGA SHOP
> 500 M2

BESUCHEN SIE UNSERE AUSSTELLUNG!

**MINDESTENS 30
INFRAROTKABINEN IN
DER AUSSTELLUNG**

Strahlerauswahl bei SuperSauna®

Wir bei SuperSauna® setzen seit über 15 Jahre auf die Qualitätsinfrarotstrahler von Infraheat™. Die Strahler sind auf 20.000 Brennstunden getestet. Das entspricht ca. 40.000 Sitzungen. Bei SuperSauna® erhalten Sie lebenslange Garantie auf diese Qualitätsinfrarotstrahler.

Die wichtigste Frage, die Sie sich stellen sollten, ist: Warum möchte ich eine Infrarotkabine kaufen? Dieser Grund bestimmt die Art der Infrarotstrahler und der Kabine, die Sie wählen sollten. Infrarotkabinen werden aus den unterschiedlichsten Gründen eingesetzt.

Die häufigsten angegebenen Gründe

- Linderung bei Muskel- & Gelenkschmerzen
- Muskelregeneration nach dem Training
- Stress reduzieren und relaxen nach einem anstrengenden Tag
- Immunsystem stärken
- Hautkrankheiten
- Herzrhythmus trainieren
- Lyme-Borreliose
- Schlaf verbessern
- Kalorien verbrennen
- Entgiften / Entschlacken

Das Kurzwellen-Infrarot (Wellenlänge 750nm - 1400nm)

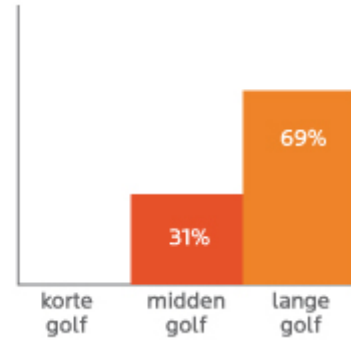
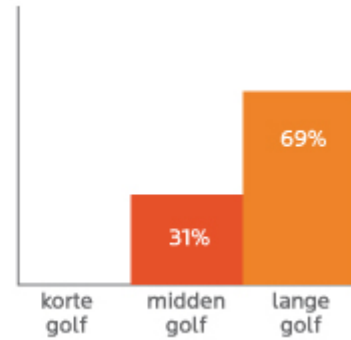
Je kürzer die Wellenlänge von Infrarot ist, desto mehr Hitze verursacht diese auf der Haut und desto kürzer können Sie es anwenden. Dies erschwert es dem Körper, diese Art von Infrarotstrahlung richtig aufnehmen zu können. Diese Art von Infrarotstrahlung hat den Vorteil, dass sie etwas tiefer in den Körper eindringt. Aus diesem Grund standen die ersten klinischen Studien (vor 1998) dieser Art von Infrarot Kurzwellenstrahlung überwiegend positiv gegenüber. Spätere Studien kamen jedoch zu dem Schluss, dass die Langwelleninfrarotstrahlung Vorteile hat. Die durchschnittliche Nutzungszeit der Kurzwellen beträgt lediglich etwa 10 Minuten pro Sitzung.

Das Langwelleninfrarot (Wellenlänge 3000nm - 10.00nm)

Die langwellige Infrarotstrahlung wirkt zwar etwas weniger tief als die Kurzwelle, wird aber viel bessere durch unseren Körper aufgenommen. Aus diesem Grund werden mit dieser Art von Infrarotstrahlern in der Regel die besten therapeutischen Ergebnisse erzielt. Bei tieferliegenden Schmerzen (z. B. einem Leistenbruch) kann wiederum die Verwendung eines Kurzwellenstrahlers von Vorteil sein. Im Fachgeschäft von SuperSauna® erklären wir Ihnen gerne, wie Sie die Kombination der verschiedenen Strahler optimal nutzen können.

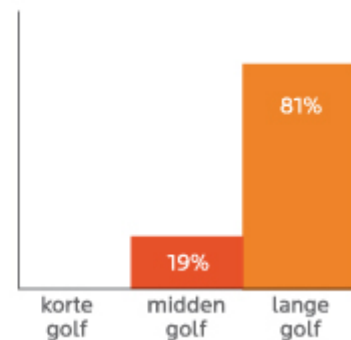
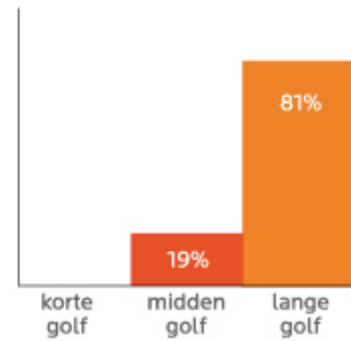
Aufnahmen, wichtiger als tiefe!

In der Vergangenheit wurde das Hauptaugenmerk auf die Tiefenwirkung von Infrarot gerichtet. Später wurde allerdings entdeckt, dass die Aufnahme von Infrarot viel wichtiger ist. Denn diese bestimmt maßgeblich die therapeutische Wirkung. Infolgedessen stehen die meisten klinischen Studien* (nach 2002) dem langwelligen Infrarot positiver gegenüber als dem kurzwelligen Infrarot.



Infraheat™ Intense

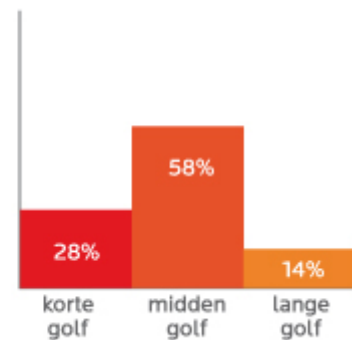
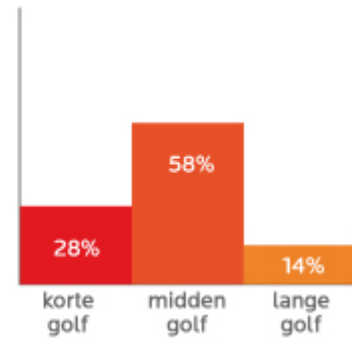
Seit Jahren benutzen wir die Strahler der Marke Infraheat. Diese Strahler wurden speziell entwickelt um Muskel- und Gelenkschmerzen zu lindern. Der Strahler, ein Langwellenstrahler, mit Übergang zu Mittelwellen ist aus speziellem hochwertigen keramischen Magnesiumoxid-Material hergestellt. Da der Infraheat Intense neben den langen auch Mittelwelleninfrarot generiert, hat diese Strahlung eine gute Tiefenwirkung auf den Körper. Diese Tiefenwirkung ist wichtig für die Linderung von Muskel- und Gelenkschmerzen. Infraheat ist mit jahrelangen bewiesenen Ergebnissen eine vertrauenswürdige Wahl.



Infraheat™ Carbon

Karbon Strahler sind bekannt für die schöne milde Wärme in der Infrarot-Sauna. Wir benutzen die Infraheat Karbon Strahler in Kombination mit den Infraheat Intense Strahlern, um so eine perfekte

Balance von Wärme in der IR-Kabine zu kreieren. Die Infraheat Karbon Strahler werden meistens als Zusatz in den Seitenwände der IR-Kabine platziert. Hierdurch erleben Sie eine herrliche Infrarotwärme an allen Seiten Ihres Körpers und Sie bekommen in einer entspannten Haltung, trotzdem eine milde Wärme auf Ihren Rücken. Diese einzigartige Kombination von Strahlern sorgt für eine einzigartige Infraroterfahrung, welche in Europa einzigartig ist.



Infraheat™ Full Spectrum

Infrapuls macht es möglich Ihre Kabine mit Infraheat Vollspektrum-Strahlern auszustatten (wahlweise). So haben Sie nicht nur Mittel- und Langwelleninfrarot IR-Wärme, sondern auch einen Teil Kurzwellen (IR-A). Kurze Wellen dringen noch tiefer in Ihre Hautlagen ein, wodurch der therapeutische Wert erhöht und Muskeln und Gelenke schneller erreicht werden. In Absprache mit dem Kunden sorgen wir für die perfekte Balance in Ihrer IR-Sauna. Die Vollspektrum-Strahler können auf kundenspezifischen Wunsch platziert werden, sodass für jeden eine passende Konfiguration möglich ist.

Installation ihrer SuperSauna®

Die Montage ist durch vorgefertigte Elemente sehr simpel gehalten und auch für einem Laien machbar. Sie müssen lediglich 9 Teile zusammensetzen. Dies können Sie problemlos mit unseren deutlichen Montageanleitungen erledigen. Die Punkte, wo Bänke, Rückenstützen und andere Teile angebracht werden müssen, sind bereits vorinstalliert. Sie müssen nichts mehr ausmessen. Nur noch auflegen und festschrauben.

Zubehör installieren

Farbtherapielampen: Die Farbtherapielampe wird an der Innenseite auf dem Dach befestigt. Hierfür müssen Sie lediglich ein Loch für das Kabel bohren und die Panellampe mit 4 Haken festschrauben. Kein ausschneiden und einlassen, nur aufsetzen.

Vollspektrumstrahler: Den Vollspektrumstrahler setzen Sie an die Stelle eines Intensestrahlers. Hierfür bauen Sie den verbauten Intensestrahler aus und ersetzen diesen durch den Vollspektrumstrahler.

Fußbodenheizung: Die Fußbodenheizung wird auf dem Boden aufgelegt. Sie müssen ein Loch in die Wadenstrahlerplatte bohren, damit das Kabel nicht gequetscht wird und können dieses dann mittels

Y-Stecker an der Rückwand anschließen.

Hier sehen Sie, wie alle Kabinen von SuperSauna installiert werden. Im gezeigten Video handelt es sich um die 2 Trendy.

