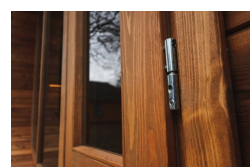
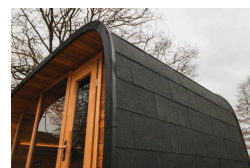
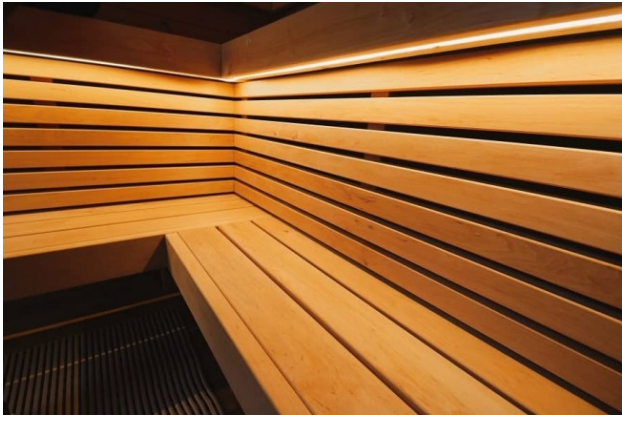


# Gartensauna Fasssauna Barrel Avanti 300

**€ 12.999,00  
inkl. MwSt.**

## Product Images





## Short Description

- Saunaraum + Vorraum
- Breite 310 cm
- Tiefe 240 cm (gegen Aufpreis auch in 260 cm)
- Höhe 224 cm
- zwei Saunabänke á 187 cm
- Anschluss 380 Volt - 6000 Watt oder 9000 Watt!
- 2 - 6 Personen Modell

- Gewicht ca.1100 kg
- Dicke 42 mm
- unbehandelt und nicht montiert geliefert

## Additional Information

---

Saunatyp	Gartensauna
Saunaraum	Ja
Relax-Terrasse	Nein
Länge Saunaraum	siehe Zeichnung
Anzahl Bänke	siehe Zeichnung
Länge Saunabank	siehe Zeichnung
Personenanzahl	2, 3, 4, 5, 6
Anschluss Infrarot	abhängig vom Infrarotset
Saunaofen Modell	konfigurationsabhängig
Benötigter Anschluss Saunaofen	6000 Watt oder 9000 Watt Leistung / 380 V Anschluss
Normale Steckdose	Nein
Material	Thermowood
Bauart	Massiv
Materialstärke	40 mm
Durchmesser	-
Breite	310 cm
Tiefe	240 cm (oder 260 cm Aufpreis)
Gesamthöhe	224 cm
Als Bausatz auf Palette geliefert	Ja
Behandlung	unbehandelt
Dachschindeln schwarz	im Lieferumfang
Abmessungen Palette	310 x 130 x 125 cm (+ ggf. Zubehör)



## Zusätzliche Optionen

<b>20 cm tiefere Sauna</b>	Ja, ich möchte mit einer Tiefe von 260 cm bestellen	€ 968,00
	Nein, ich möchte mit einer Tiefe von 240 cm bestellen	€ 0,00
<b>Deluxepaket:</b>	Barrel Sauna in Thermowood, schwarze Dachschindeln und Premium Rückenstützen aus Erle	€ 0,00
<b>Saunaofen mit Anschlusskabel und Steinen</b>	Design Tower elektrischer 9 kW / 380 Volt mit interner Steuerung	€ 699,00
	Holzofen Harvia PRO 20 (erfüllt 2.BImSCHV Norm) komplett mit ca. 1 Meter Schornstein	€ 1.399,00
	Holzofen Huum Heat 12 (erfüllt 2.BImSCHV Norm) komplett mit ca. 1 Meter Schornstein	€ 2.399,00
	Ohne Saunaofen	€ 0,00
<b>Infrarot selbstbauset</b>	Ja, 2 einzelne Intense-Strahler mit Espoo-Rückenstützen und Schaltern am Strahler	€ 699,00
	Ja, komplettes Set mit Steuerung mit 6 Strahlern (3 Intense-Strahler inkl Espoo-Rückenstütze + 2 Carbon-Strahler an der Rückwand plus 1 Carbon-Strahler für unter der Bank, Audiosystem (Radio Bluetooth USB) mit 2 Lautsprechern	€ 1.399,00
	Nein	€ 0,00
<b>Beleuchtung:</b>	Saunalampe	€ 69,00
	Led unter der Bank	€ 399,00
	Led unter der Bank und hinter der Rückenstütze	€ 996,00
	Keine Beleuchtung	€ 0,00
<b>Zubehör:</b>	Sauna - Set (Eimer, Kelle, Thermo-Hygrometer, Sanduhr)	€ 69,00
	1x Saunakissen 195cm für die Liegefläche	€ 159,00
	1x Saunakissen 126cm für die Liegefläche	€ 119,00
	1x ergonomische Rückenstütze	€ 59,00
	2x ergonomische Rückenstütze	€ 118,00
	1x Kopfstütze Nordic	€ 69,00
2x Kopfstütze Nordic	€ 138,00	

<b>Lieferung Bordsteinkante mit 40 Tonner</b>	Ich bestätige, dass die Anlieferung mit einem 40 Tonner möglich ist - NRW	€ 0,00
	Ich bestätige, dass die Anlieferung mit einem 40 Tonner möglich ist - Außerhalb NRW	€ 300,00
<b>Bemerkung:</b>		€ 0,00

## Beschreibung

---





# Gartensauna Barrel Sauna Avanti 300 mit Vorraum

Wer möchte nicht nach einem anstrengenden Tag nach Hause kommen und in der eigenen Sauna entspannen können?

Das 4-6 Personen Barrel Sauna Avanti 300, mit einer Tiefe von 240 cm, ist Standard mit 2 Bänken über Eck ausgeführt. Mit einer Höhe von 204,5 cm außen und 196 cm innen, bietet dieses Fass einen großen Innenraum. Diese Gartensauna können Sie als finnische Sauna mit einem Elektroofen oder Holzofen betreiben.

Die Barrel Sauna Avanti 300 wird Standard mit einem Umkleideraum geliefert.

Unsere Barrel und POD Saunen werden Standard in Fichte gefertigt, können aber auch gegen einen Aufpreis in Thermoholz bestellt werden. Die Bohlenstärke beträgt immer 42 mm. Sie wünschen sich runde Fenster vorne oder hinten? Kein Problem, diese können Sie bei uns bestellen.

Der Standardlieferumfang umfasst neben dem Korpus auch immer die nötigen Spannbänder, ein Bodenrost, Zu- und Abluftgitter, eine getönte Glastüre und schwarze Dachschindeln.

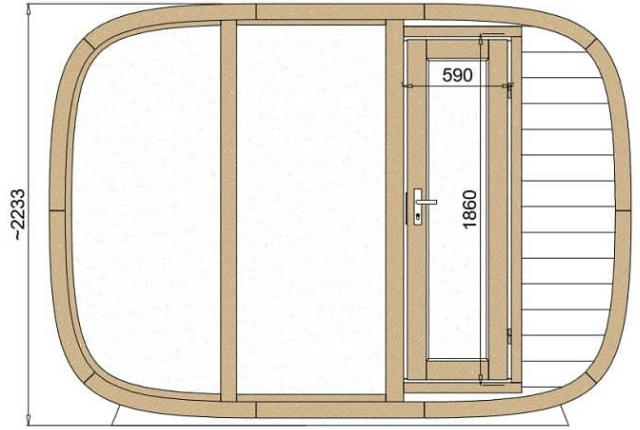
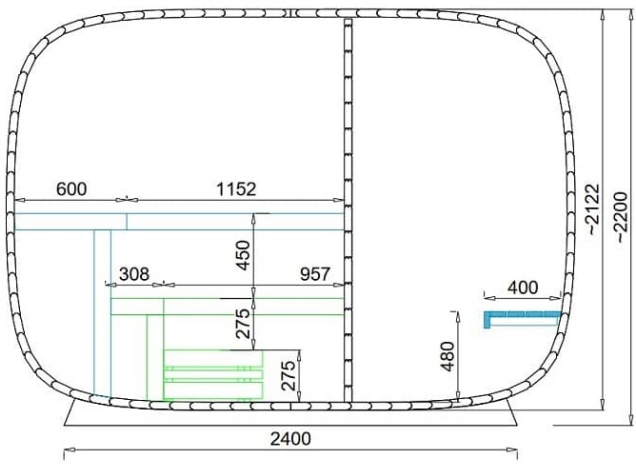
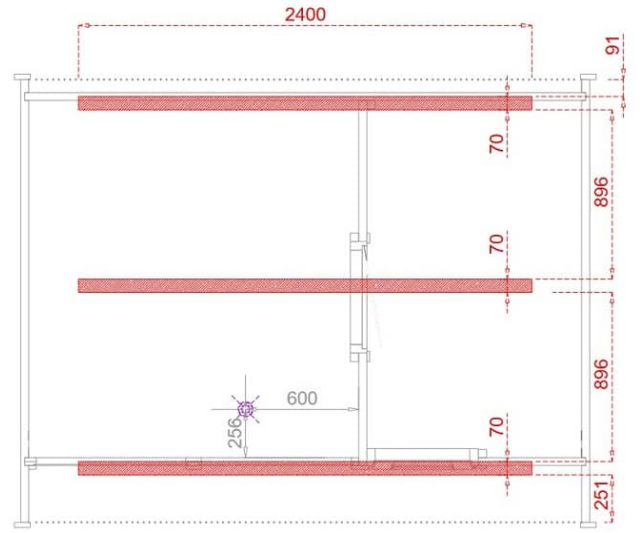
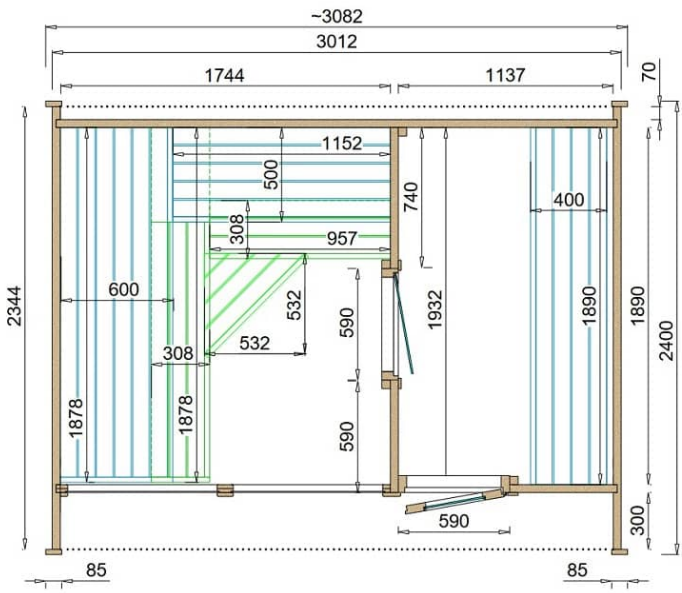




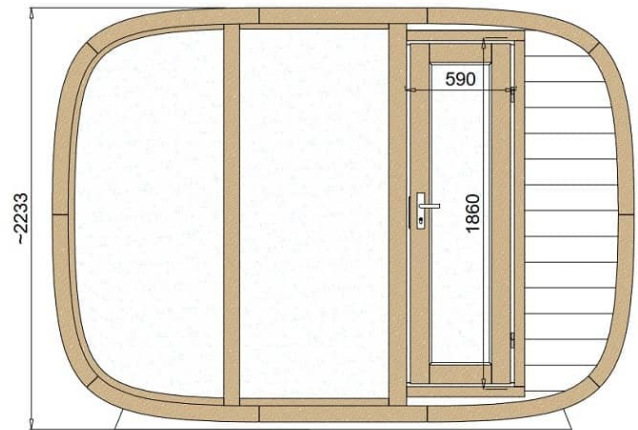
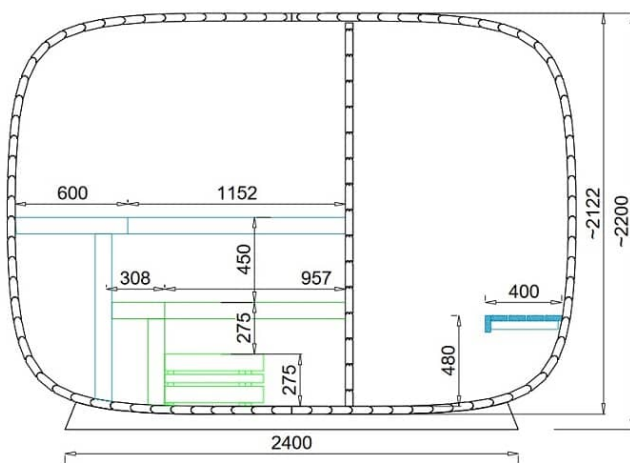
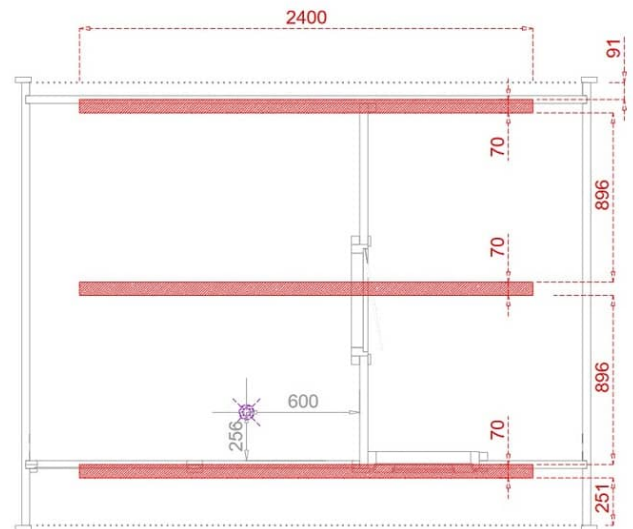
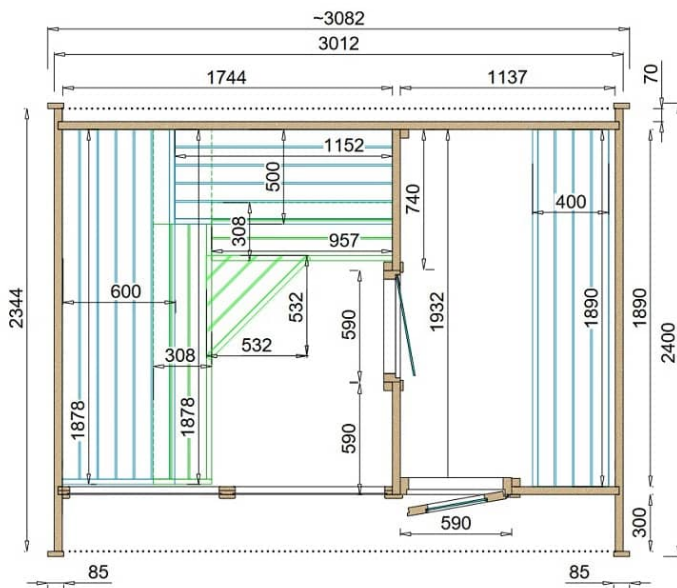












## Herrlich zuhause im eigenen Garten entspannen

Was könnte schöner sein, als zuhause im eigenen Garten herrlich zu entspannen. Sie können die Sauna jederzeit und so oft wie Sie wollen. Sie wählen Ihre bevorzugten Einstellungen, die am besten zu Ihnen passen. Genau so, wie Sie es sich wünschen. SuperSauna sorgt dafür, dass Sie das ganz einfach und zu einem guten Preis tun können.

**Die Arktische Gartensauna garantiert jahrzehntelange Entspannung, Spaß und Genuss im eigenen Garten! Schauen Sie in unserem Showroom vorbei oder kontaktieren Sie unseren Kundenservice.**

## Qualität

Dank unserer langjährigen Erfahrung in der Sauna Branche liefern wir Qualitätsprodukte zu einem äußerst guten Preis. Diese Gartensauna wird von den besten Fachmännern der Firma Arctic Saunas gefertigt. Es werden nur speziell ausgewählte skandinavische Qualitätshölzer verwendet.

## Holzarten

Für die Gartensauna selbst, können Sie aus zwei Holzarten wählen. Jede mit ihren eigenen unbestreitbaren Eigenschaften und Vorteilen!

## **Fichte: (Nutzungsdauer 10-15 Jahre / Festigkeitsklasse 3 / Pflegeleicht)**

Diese Holzart ist weiß, leicht und weich, was sie vielseitig, funktional und pflegeleicht macht. Fichtenholz kann nahezu beliebig farblich passend zu Ihrer Gartenlandschaft eingefärbt werden, was bei Thermoholz oder Lärche nicht möglich ist. Fichte ist eine der stärksten Holzarten, stark, unnachgiebig und langlebig. Es ist von Natur aus nicht Fäulnis beständig, daher muss es regelmäßig behandelt und versiegelt werden, aber bei richtiger Pflege hält es sehr lange.

## **Thermoholz: (Nutzungsdauer 15-25 Jahre / Festigkeitsklasse 2 / Pflegeleicht)**

Thermoholz ist Holz, das einer Wärmebehandlung unterzogen wurde und dunkler als natürliches Holz ist. Außerdem ist es widerstandsfähiger gegen Witterungseinflüsse und Fäulnis. Thermoholz wird in einem mehrstufigen, chemiefreien Prozess mit hohen Temperaturen hergestellt. Thermoholz ist nachher viel leichter als zuvor. Bei der thermischen Modifizierung wird der Harzanteils um bis zu 90 % reduziert. Dadurch gibt das Holz auch bei hohen Temperaturen kein Harz mehr ab. Die Dämmeigenschaften des Holzes werden verbessert und es wird langlebiger und weniger anfällig für Verformungen durch Feuchtigkeit, was es zu einem idealen Holz für den Außenbereich macht. Eine Wärmebehandlung kann nicht an allen Bauteilen erfolgen. Behandelt sind Basisprofile. Nicht behandelt werden Bauteile wie Bänke, Bodenrost, Fenster, Türen, Türgriff und Verblendung.





## Unsere Saunaöfen

Bewährte, lang erprobte und am häufigsten verwendete Öfen:

### Design Tower 4,5 kW / 6 kW / 9kW – 380 Volt mit interner Steuerung (links)

- Sawo ARI3-45 / ARI3-60 / ARI3-90
- Leistung: 4,5 kW / 6 kW / 9 kW
- Anschluss: 380 Volt Starkstrom
- Steuerung: Interne Steuerung mit 2 Drehreglern 1. Temperatur / 2. Zeit
- Abmessungen Ofen: 275 x x 925 x 275 mm (Breite / Höhe / Tiefe)

#### Kabel und Steine im Lieferumfang

### Harvia M3 (mitte)

Seit 01.01.2015 müssen holzbefeuerte Saunaöfen die 2.BImSCHV Norm erfüllen. Der Harvia M3 erfüllt diese Norm nicht.

Abmessungen Ofen: 390x710x430 mm (Breite / Höhe / Tiefe)

#### 1 Meter Schornstein und Steine im Lieferumfang

### Huum Heat 12 (rechts)

Seit 01.01.2015 müssen holzbefeuerte Saunaöfen die 2.BImSCHV Norm erfüllen. Der Huum Heat 12 erfüllt diese Norm.

Abmessungen Ofen: 450x750x490 mm (Breite / Höhe / Tiefe)

#### 1 Meter Schornstein und Steine im Lieferumfang





### **Elektrischer 3,6 kW 230 Volt Saunaofen mit interner Steuerung zur Wandmontage (links) NARVI MINEX**

- Leistung: 3,6 kW
- Anschluss: 230 Volt
- Steuerung: Interne Steuerung mit 2 Drehreglern 1. Temperatur / 2. Zeit
- Abmessungen Ofen: 330 mm x 630 mm x 200 mm (Breite / Höhe / Tiefe)

**Dieser Ofen wird nicht angeboten, weil 3,6kW / 230 Volt bei dieser Größe nicht ausreichen würde. Das Volumen der Kabine ist zu groß.**

### **Elektrischer 4,5 kW / 6 kW / 9kW – 380 Volt Saunaofen mit interner Steuerung zur Wandmontage (mitte)**

- NARVI NM
- Leistung: 4,5 kW / 6 kW / 9 kW
- Anschluss: 380 Volt Starkstrom
- Steuerung: Interne Steuerung mit 2 Drehreglern 1. Temperatur / 2. Zeit
- Abmessungen Ofen: 430 mm x 580 mm x 300 mm (Breite / Höhe / Tiefe)



## Kabel und Steine im Lieferumfang

# Elektrischer 4,5 kW / 6 kW / 9kW - 380 Volt Saunaofen mit interner Steuerung zur Montage im Gestell (rechts)

Entspricht dem Ofen zur Wandmontage. Es wird lediglich ein Gestell mitgeliefert und der Ofen wird im Gestell installiert.

- NARVI NM
- Leistung: 4,5 kW / 6 kW / 9 kW
- Anschluss: 380 Volt Starkstrom
- Steuerung: Interne Steuerung mit 2 Drehreglern 1. Temperatur / 2. Zeit
- Abmessungen Ofen: 430 mm x 580 mm x 300 mm (Breite / Höhe / Tiefe)
- Abmessungen Gestell: 630 mm x 555 mm (+ 4 ca. 65 mm lange einstellbare FüÙe) x 405 mm (Breite / Höhe / Tiefe)

## Gestell, Kabel und Steine im Lieferumfang



## Comfort

Die Arctic Gartensaunen sind höher als 200 cm, wodurch Sie in der Sauna aufrecht stehen können. Hinzu kommt, dass dieser Hersteller extra breite Saunabänke mit einer Breite von 60 cm verbaut, die den Sitz- und Liegekomfort enorm steigern. Kommen Sie uns besuchen und lernen Sie den Unterschied zwischen einer 50 cm und einer 60 cm tiefen Bank kennen.

## Genießen

Stellen Sie sich vor: Eine Relax Room Aussensauna in Ihrem eigenen Garten! Entspannen Sie nach einem anstrengenden Tag in Ihrem eigenen Garten. Eventuell in Kombination mit einem holzbefeuerten Whirlpool von SuperSauna.

## Infrarot in der Aussensauna

Beim Infrarot haben Sie die Auswahl vom Einzelstrahler bis hin zu komplett konfigurierten Sets. [Hier finden Sie mehr Informationen zu Infrarot in der Aussensauna.](#)

