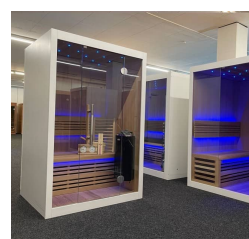
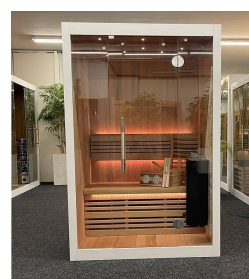
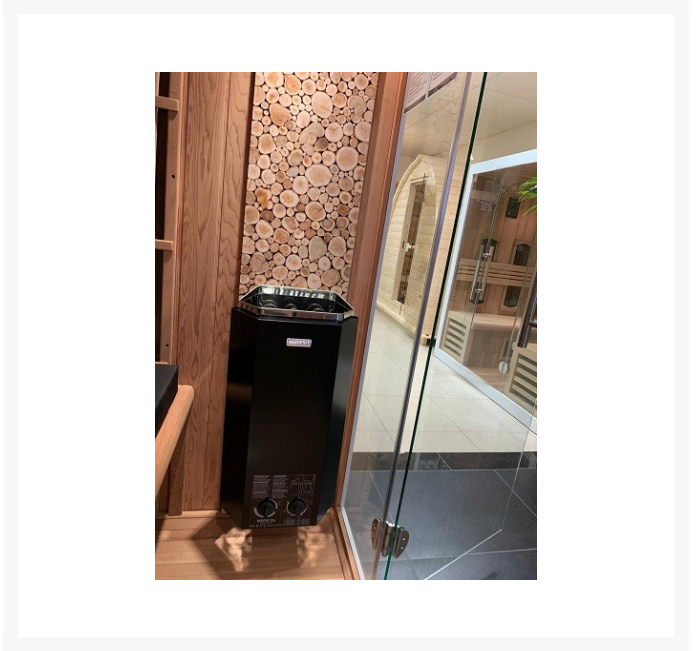
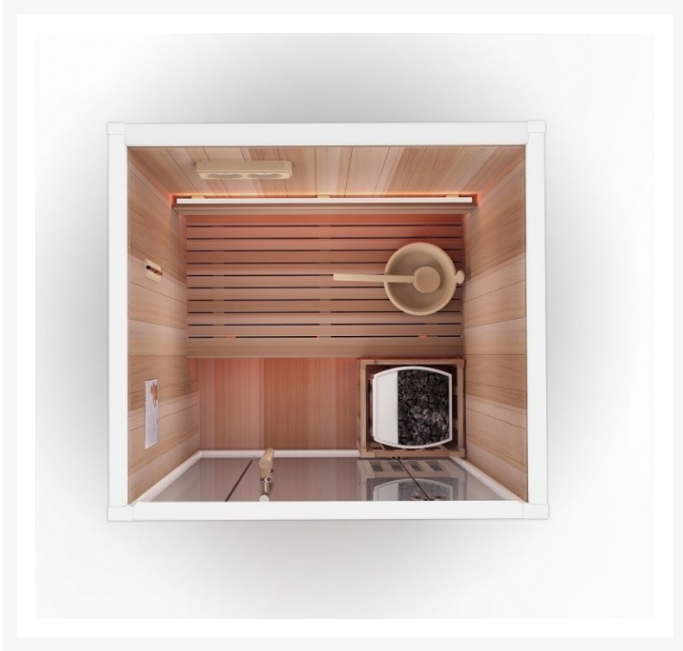


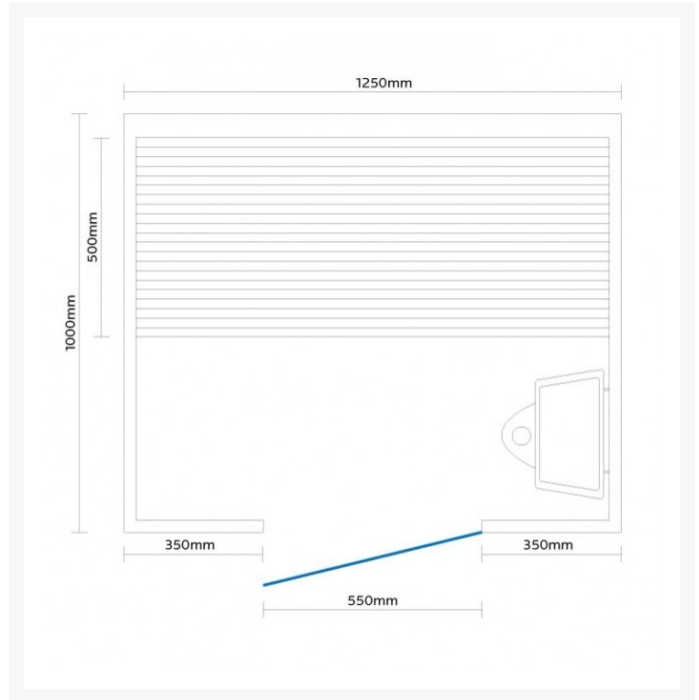
# FINNISCHE SAUNA S LINE 100 VEDA

**€ 1.999,00  
inkl. MwSt.**

## Product Images







## Short Description

- Modernes Design
- **ACHTUNG NEUES MODELL: Foto's von S-Line 125 Veda!**  
**S Line 100 Veda wird in Ausführung 1 Glaselement plus Türe geliefert**
- LED Sternenhimmel und Beleuchtung unter der Bank & hinter der Rückenstütze
- Anzahl Personen : 1
- Abmessungen : 100 cm x 100 cm x 190 cm
- Benötigter Ofen: 3000 Watt Leistung / 230 V Anschluss (Aufpreis)
- 2 Stromanschlüsse  
 1x 3,0 kW / 230 Volt (je nach Ofenauswahl) +  
 1x 230 Volt für LED-Beleuchtung
- Hemlock Innenseite
- - **excl. Ofengestell**

## Additional Information

---

Ausgestellt in:	SuperSauna Krefeld (DE), SuperSauna Noord Brabant (NL), SuperSauna Antwerpen (BE), SuperSauna Heusden-Zolder (BE)
Saunatyp	Finnische Sauna
Personenanzahl	1
Breite	100cm
Tiefe	100 cm
Gesamthöhe	190 cm
Montagehöhe	200 cm
Grösstes Teil	100 x 190 x 6 cm
Anschluss finnische Sauna	3600 Watt Leistung / 230 V Anschluss
Normale Steckdose	Ja
Farbtherapie	Sternenhimmel + indirekte Beleuchtung
Doppelwandig	Ja
Material Innen	Hemlock
Material Aussen	Fiberboard
Farbe Aussen	RAL 9003 weiß matt
Front & Rückwand	100*190*6 cm
Seitenwände	100*190*6 cm
Boden & Dach	100*100*6 cm
& weitere Kleinteile	(Blende unter der Bank, Bank, Rückenstütze)
Karton 1:	198*107*15 cm Brutto 58 kg / Netto 52 kg
Karton 2:	192*105*23 cm Brutto 60 kg / Netto 50 kg
Karton 3:	107*105*28 cm Brutto 45 kg / Netto 38 kg
Karton 4:	+ ggf Ofen und Steine = 35 kg
Karton 5:	-
Karton 6:	-

Weitere Kartons:

-

## Zusätzliche Optionen

<b>Holzart Innenseite</b>	Hemlock	€ 0,00
<b>Saunaofen mit Anschlusskabel und Steinen</b>	Ja, 3,0 kW 230 Volt Saunaofen mit interner Steuerung (2 Drehregler) zur Wandmontage ohne Ofengestell	€ 399,00
	Nein, ohne Ofen	€ 0,00
<b>Sauna Zubehörset (bestehend aus Eimer, Kelle, Sanduhr &amp; Thermo-Hygrometer)</b>	Ja	€ 69,00
	Nein	€ 0,00
<b>Comfort Sitzkissen</b>	Ja, 1x Comfort Sitzkissen (830 * 420 * 70 mm)	€ 89,00
	Nein	€ 0,00
<b>Extra Zubehör:</b>	1x ergo Rückenstütze	€ 59,00
	1x Aromatische Wachholderwand 145 * 30 cm	€ 149,00
<b>Montagehöhe 200 cm / Grösstes Teil 100 x 190 cm</b>	Ja, mir ist bewusst, wie groß die Elemente sind	€ 0,00
<b>Bemerkung:</b>		€ 0,00

## Beschreibung

---





**Finnische Sauna S Line 100 Veda**



**Vereinbaren Sie gerne einen Termin!**

Wir stehen Ihnen per WhatsApp-Videoanruf zur Verfügung, um Sie umfassend zu allen Fragen rund um das Thema Sauna zu beraten.

 **WhatsApp-Videoanruf planen**

 45 minuten


 WhatsApp video



**Vereinbaren Sie gerne einen Termin!**

Wir stehen Ihnen per WhatsApp-Videoanruf zur Verfügung, um Sie umfassend zu allen Fragen rund um das Thema Sauna zu beraten.

 **WhatsApp-Videoanruf planen**

 45 minuten

 WhatsApp video

Diese moderne finnische Sauna mit eingebautem Sternenhimmel passt perfekt in ein geradliniges modernes Interieur. Durch das geradlinige Design der Sauna eignet sich diese sowohl als freistehende Variante als auch als Einbauvariante. Der eingebaute Sternenhimmel mit Farbtherapie sorgt für die ultimative Entspannung. Die Innenseiten der S-Line Veda sind aus Hemlock oder antibakteriell wirkender roter Zeder gefertigt. Die kompakten Abmessungen dieser Sauna erleichtern die Installation in kleinen Räumen und Sie benötigen zum Anschluss nur zwei normale (230 V) Steckdosen.



## Attraktiver und Ausgeklügelter Beleuchtungsplan

Diese Sauna ist standardmäßig mit einem sehr attraktiven und ausgeklügelten Beleuchtungsplan ausgestattet. Sie können ganz einfach jede Farbe einstellen, gedämpft oder heller, was immer Sie wollen. Beruhigendes Grün, kühlendes Blau, energisches Rot oder gemütliches Gelb: Alle Varianten sind möglich. In der Decke der Sauna haben wir einen Sternenhimmel vormontiert. Hinter der Rückenlehne und unter der Bank haben wir indirekte Beleuchtung installiert. Auch in dieser Hinsicht können Sie bei jedem Saunagang entspannt und entspannt genießen.





## Installation ihrer SuperSauna®

Die Montage ist durch vorgefertigte Elemente sehr simpel gehalten und auch für einem Laien machbar. Sie müssen lediglich die vormontierten Elemente zusammensetzen und eine Türe installieren. Dies können Sie problemlos mit unseren deutlichen Montageanleitungen erledigen.

Die Punkte, wo Bänke, Rückenstützen und andere Teile angebracht werden müssen, sind bereits vorinstalliert. Sie müssen nichts mehr ausmessen. Nur noch auflegen und festschrauben. Der LED-Sternenhimmel, die indirekte Beleuchtung hinter den Rückenstützen und unter der Bank sind bereits installiert und steckerfertig vorbereitet. Sie müssen nur noch Stecker verbinden.

Hier sehen Sie, wie alle Kabinen von SuperSauna installiert werden. Im gezeigten Video handelt es sich um die 2 Trendy.

## Unser angebotener Saunaofen

Häufig wird angenommen: Umso größer der Ofen, umso höher die Temperatur, die erreicht wird und umso schneller ist die Kabine auf Temperatur. Das stimmt nur bedingt. Wichtig ist, dass der Ofen zum Volumen der Kabine passt. Die Kilowattleistung des Saunaofens richtet sich immer nach dem vorhandenen Volumen  $m^3$ . Ja, ein zu kleiner Ofen ist verkehrt, aber auch ein zu großer Ofen ist verkehrt. Wenn der Ofen zu klein ist, ist dieser permanent überfordert und erreicht keine Temperatur. Wenn der Ofen zu groß ist, ist dieser permanent unterfordert, bekommt nicht genug Zuluft, schaltet ständig ab und bringt die Kabine ebenfalls nicht auf Temperatur.

Bewährter, lang erprobter und am Häufigsten verwendeter Ofen:

## Elektrischer 3,6 kW 230 Volt Saunaofen mit interner Steuerung zur Wandmontage (links)

- NARVI MINEX
- Leistung: 3,6 kW
- Anschluss: 230 Volt
- Steuerung: Interne Steuerung mit 2 Drehreglern 1. Temperatur / 2. Zeit
- Abmessungen Ofen: 330 mm x 630 mm x 200 mm (Breite / Höhe / Tiefe)

### Kabel und Steine im Lieferumfang

## Elektrischer 4,5 kW / 6 kW / 9kW – 380 Volt Saunaofen mit interner Steuerung zur Wandmontage (mitte)

- NARVI NM
- Leistung: 4,5 kW / 6 kW / 9 kW
- Anschluss: 380 Volt Starkstrom
- Steuerung: Interne Steuerung mit 2 Drehreglern 1. Temperatur / 2. Zeit
- Abmessungen Ofen: 430 mm x 580 mm x 300 mm (Breite / Höhe / Tiefe)

**Dieser Ofen wird nicht angeboten, weil das Volumen zu klein ist.**

## Elektrischer 4,5 kW / 6 kW / 9kW – 380 Volt Saunaofen mit interner Steuerung zur Montage im Gestell (rechts)

- Entspricht dem Ofen zur Wandmontage. Es wird lediglich ein Gestell mitgeliefert und der Ofen wird im Gestell installiert.
- NARVI NM
- Leistung: 4,5 kW / 6 kW / 9 kW
- Anschluss: 380 Volt Starkstrom
- Steuerung: Interne Steuerung mit 2 Drehreglern 1. Temperatur / 2. Zeit
- Abmessungen Ofen: 430 mm x 580 mm x 300 mm (Breite / Höhe / Tiefe)
- Abmessungen Gestell: 630 mm x 555 mm (+ 4 ca. 65 mm lange einstellbare FüÙe) x 405 mm (Breite / Höhe / Tiefe)

**Dieser Ofen wird nicht angeboten, weil das Volumen zu klein ist.**



